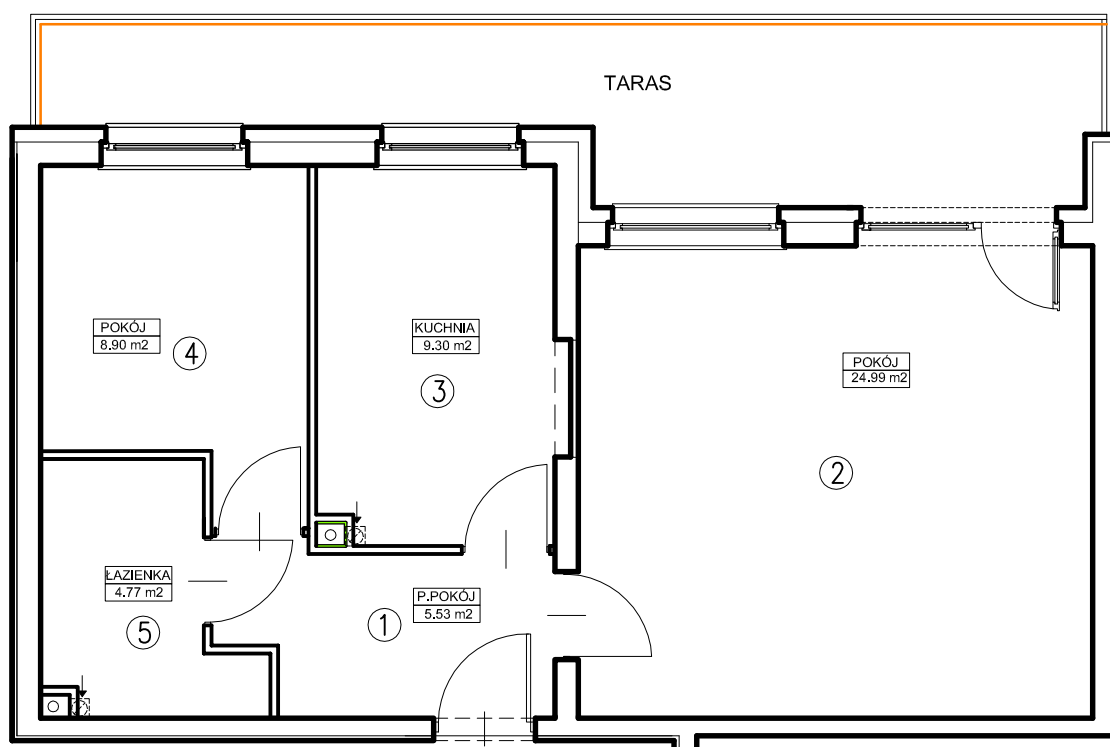
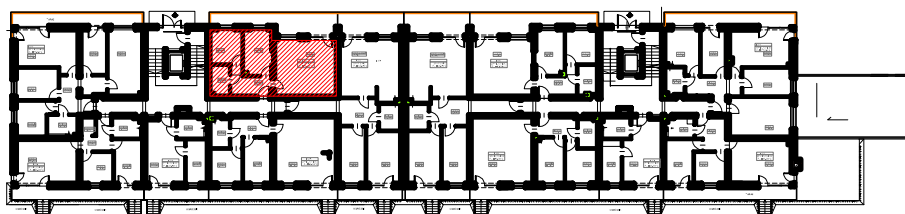
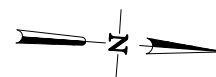


LOKAL MIESZKALNY nr 1

ul. Maślicka 166c

54-142 Wrocław

SZKIC LOKALIZACJI:



ZESTAWIENIE POMIESZCZEŃ		
NUMER	NAZWA POMIESZCZENIA	POWIERZCHNIA (m ²)
1	PRZEDPOKÓJ	5,53
2	POKÓJ	24,99
3	KUCHNIA	9,30
4	POKÓJ	8,90
5	ŁAZIENKA	4,77

RAZEM

53,49

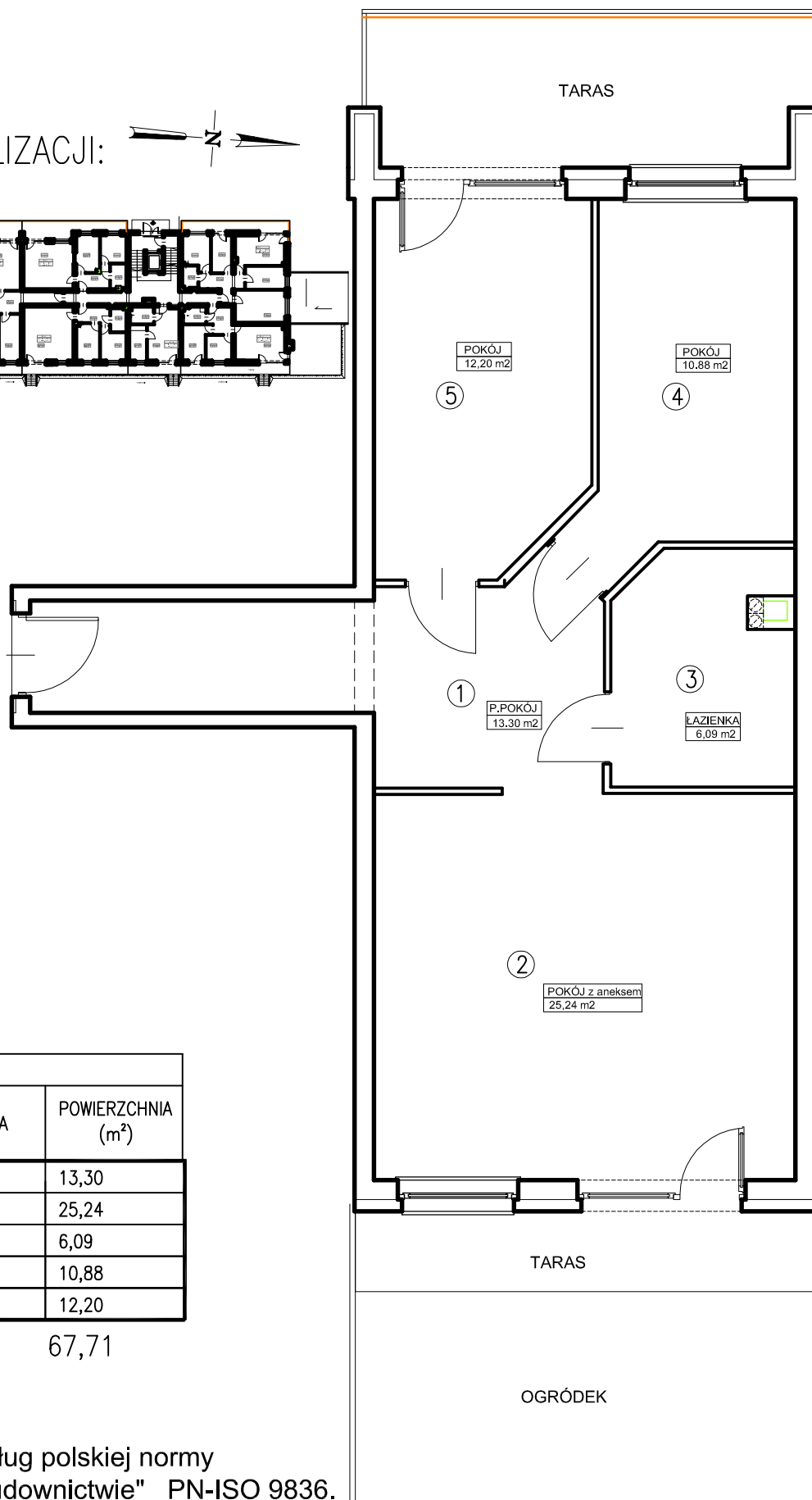
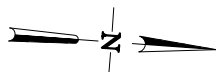
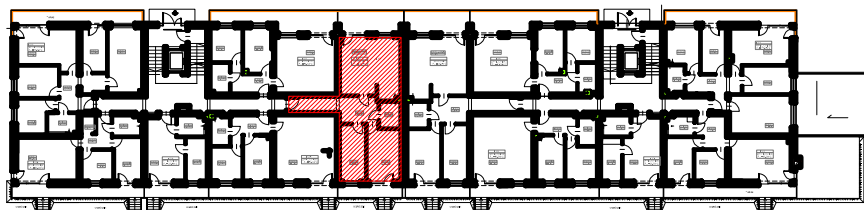
powierzchnie obliczono według polskiej normy
" Właściwości użytkowe w budownictwie" PN-ISO 9836.

LOKAL MIESZKALNY nr 2

ul. Maślicka 166c

54-142 Wrocław

SZKIC LOKALIZACJI:



ZESTAWIENIE POMIESZCZEŃ		
NUMER	NAZWA POMIESZCZENIA	POWIERZCHNIA (m ²)
1	PRZEDPOKÓJ	13,30
2	POKÓJ Z ANEKSEM	25,24
3	ŁAZIENKA	6,09
4	POKÓJ	10,88
5	POKÓJ	12,20

RAZEM

67,71

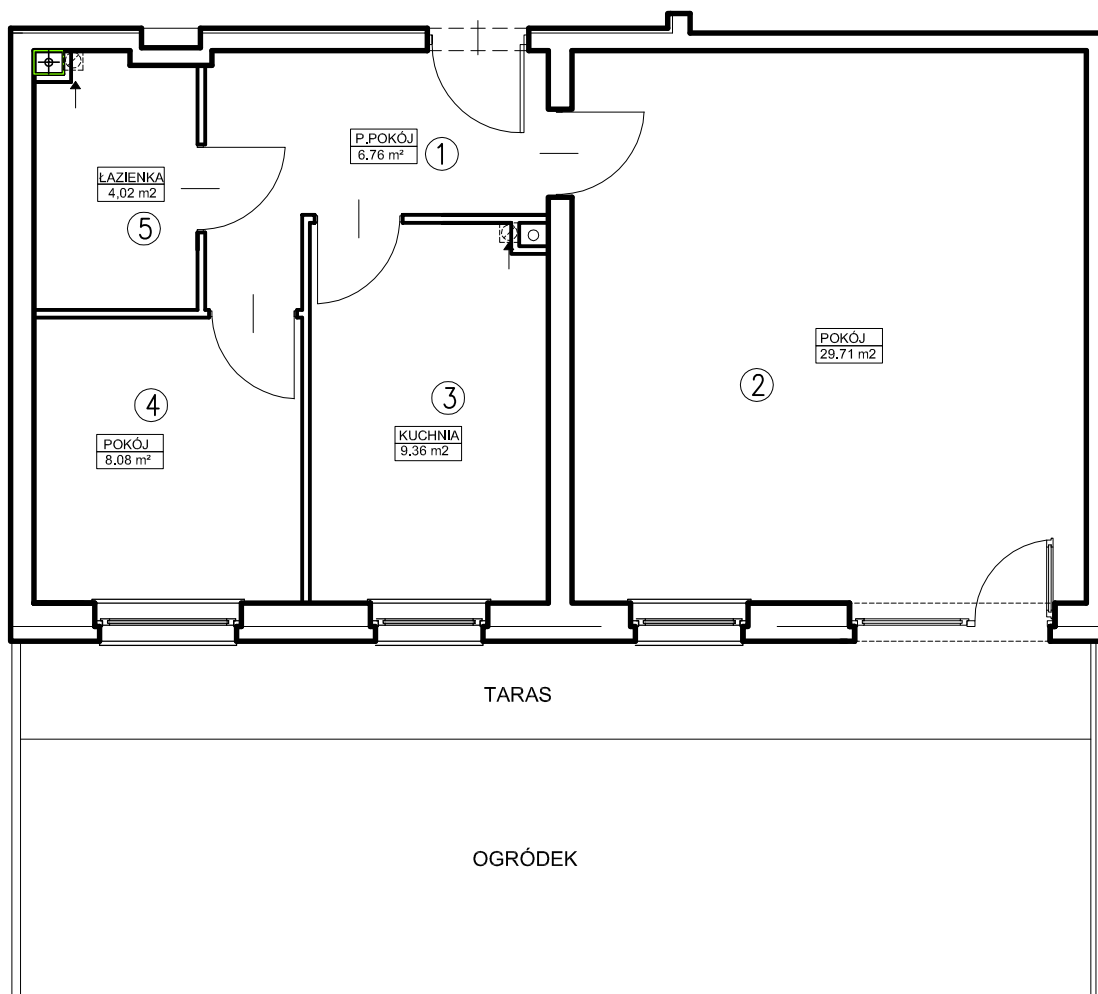
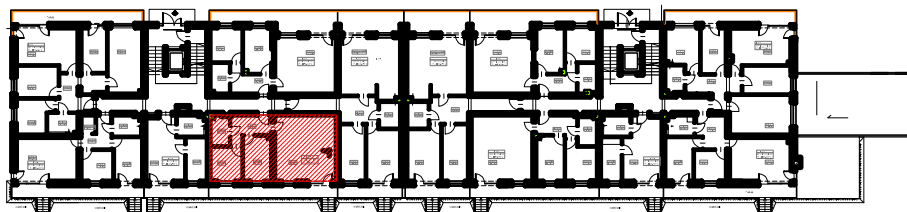
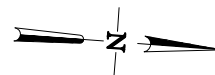
powierzchnie obliczono według polskiej normy
" Właściwości użytkowe w budownictwie" PN-ISO 9836.

LOKAL MIESZKALNY nr 3

ul. Maślicka 166c

54-142 Wrocław

SZKIC LOKALIZACJI:



ZESTAWIENIE POMIESZCZEŃ		
NUMER	NAZWA POMIESZCZENIA	POWIERZCHNIA (m ²)
1	PRZEDPOKÓJ	6,76
2	POKÓJ	29,71
3	KUCHNIA	9,36
4	POKÓJ	8,08
5	ŁAZIENKA	4,02

powierzchnie obliczono według polskiej normy
" Właściwości użytkowe w budownictwie " PN-ISO 9836.

RAZEM

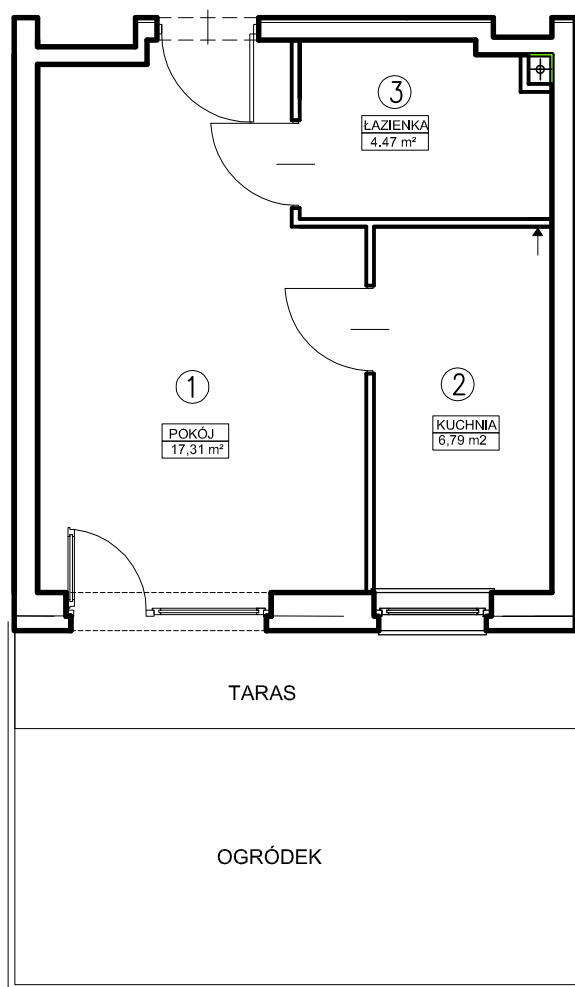
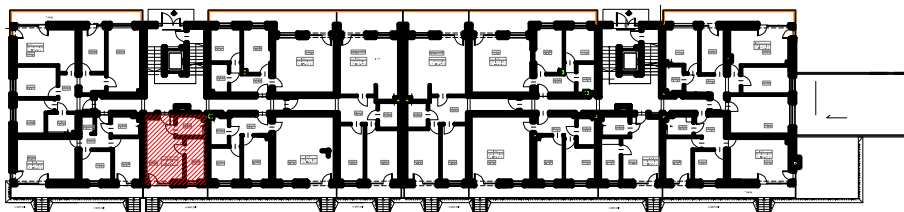
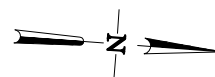
57,93

LOKAL MIESZKALNY nr 4

ul. Maślicka 166c

54-142 Wrocław

SZKIC LOKALIZACJI:



ZESTAWIENIE POMIESZCZEŃ		
NUMER	NAZWA POMIESZCZENIA	POWIERZCHNIA (m ²)
1	POKÓJ	17,31
2	KUCHNIA	6,79
3	ŁAZIENKA	4,47

RAZEM

28,57

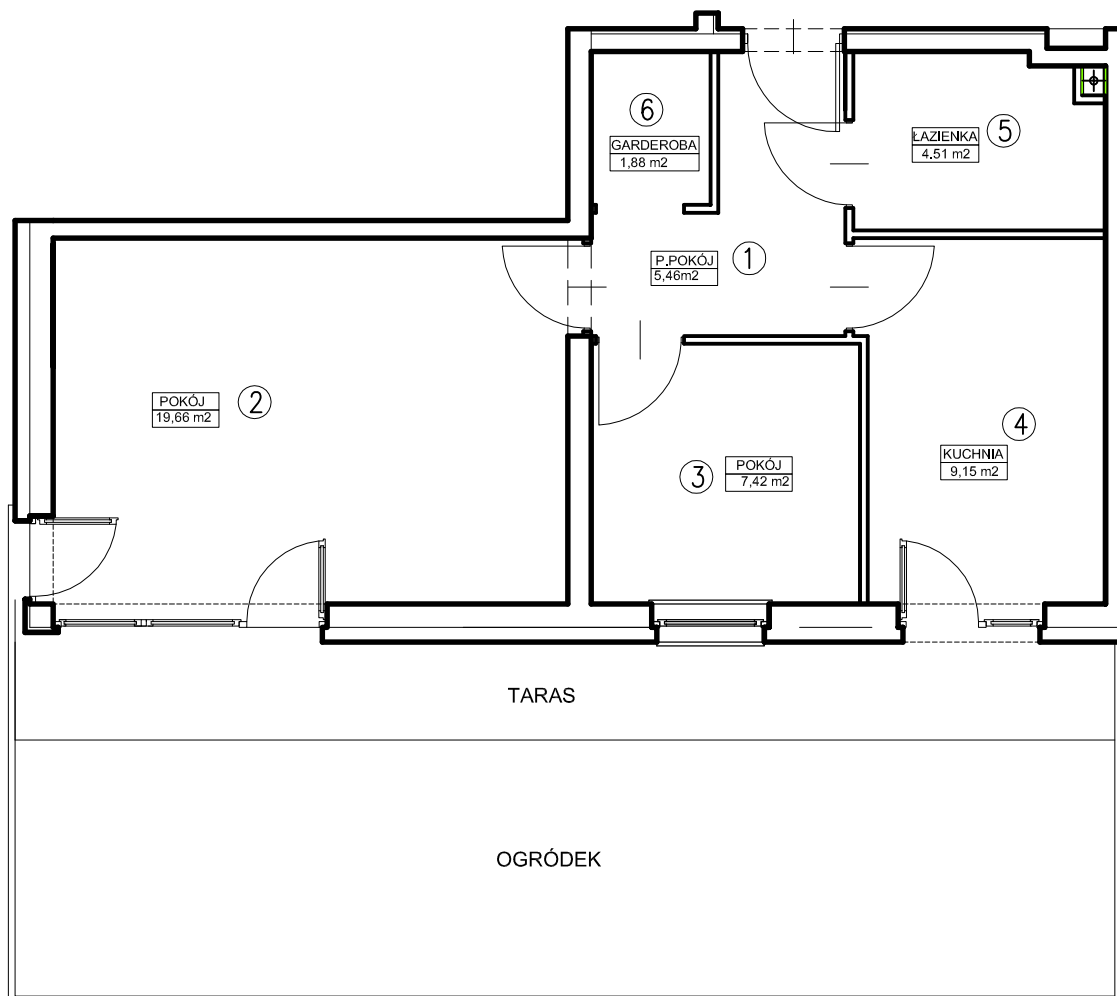
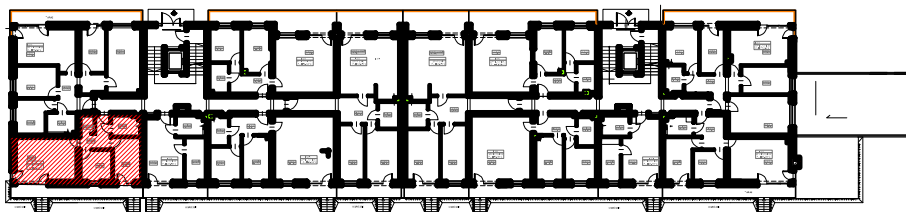
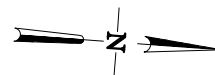
powierzchnie obliczono według polskiej normy
" Właściwości użytkowe w budownictwie " PN-ISO 9836.

LOKAL MIESZKALNY nr 5

ul. Maślicka 166c

54-142 Wrocław

SZKIC LOKALIZACJI:



ZESTAWIENIE POMIESZCZEŃ		
NUMER	NAZWA POMIESZCZENIA	POWIERZCHNIA (m ²)
1	PRZEDPOKÓJ	5,46
2	POKÓJ	19,66
3	POKÓJ	7,42
4	KUCHNIA	9,15
5	ŁAZIENKA	4,51
6	GARDEROBA	1,88

RAZEM

48,08

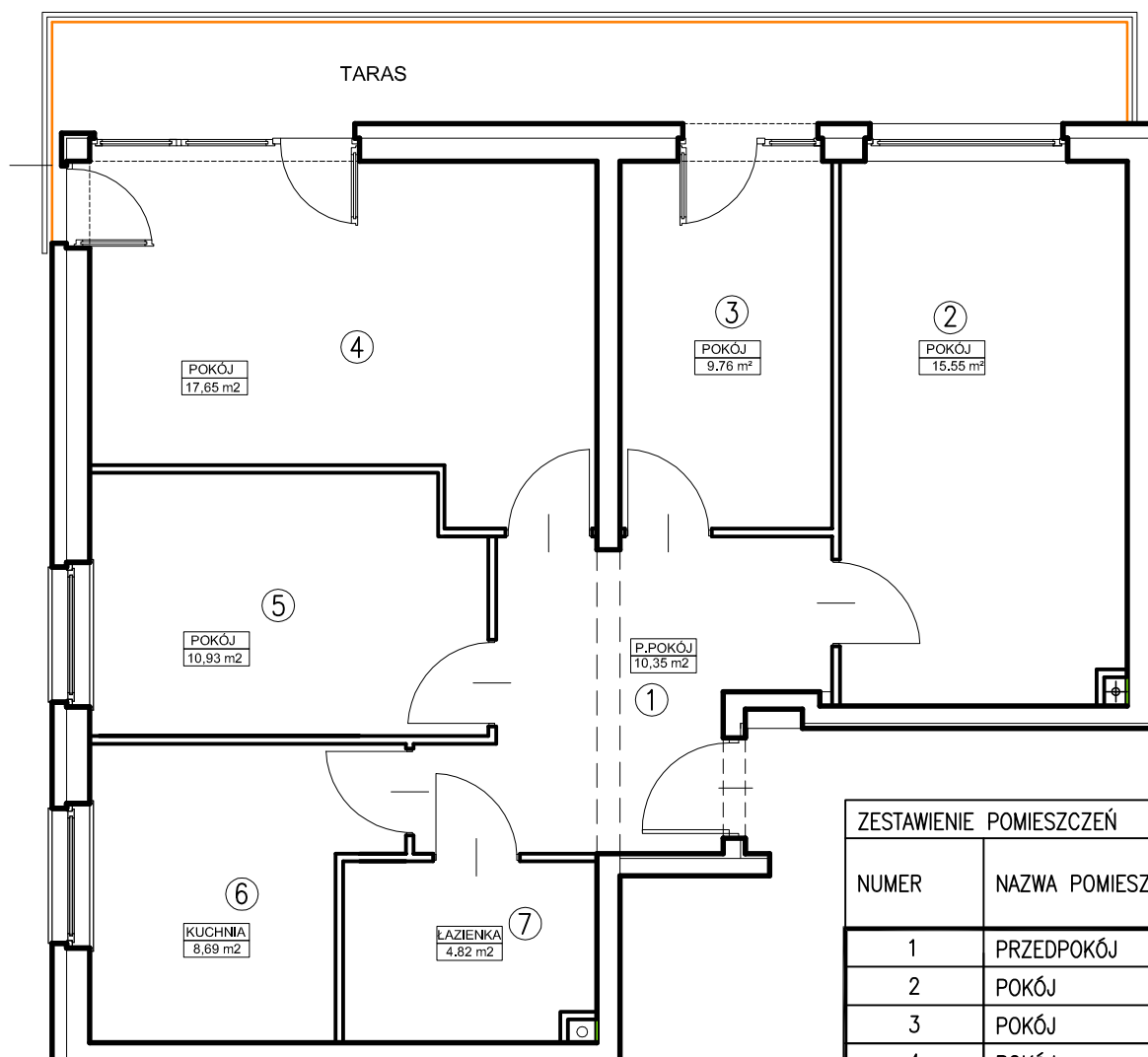
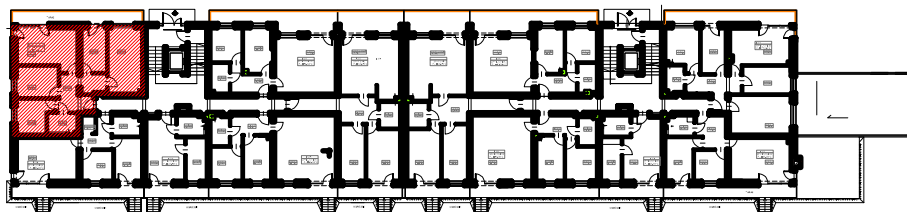
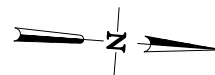
powierzchnie obliczono według polskiej normy
" Właściwości użytkowe w budownictwie" PN-ISO 9836.

LOKAL MIESZKALNY nr 6

ul. Maślicka 166c

54-142 Wrocław

SZKIC LOKALIZACJI:



ZESTAWIENIE POMIESZCZEŃ		
NUMER	NAZWA POMIESZCZENIA	POWIERZCHNIA (m ²)
1	PRZEDPOKÓJ	10,35
2	POKÓJ	15,55
3	POKÓJ	9,76
4	POKÓJ	17,65
5	POKÓJ	10,93
6	KUCHNIA	8,69
7	ŁAZIENKA	4,82

RAZEM

77,75

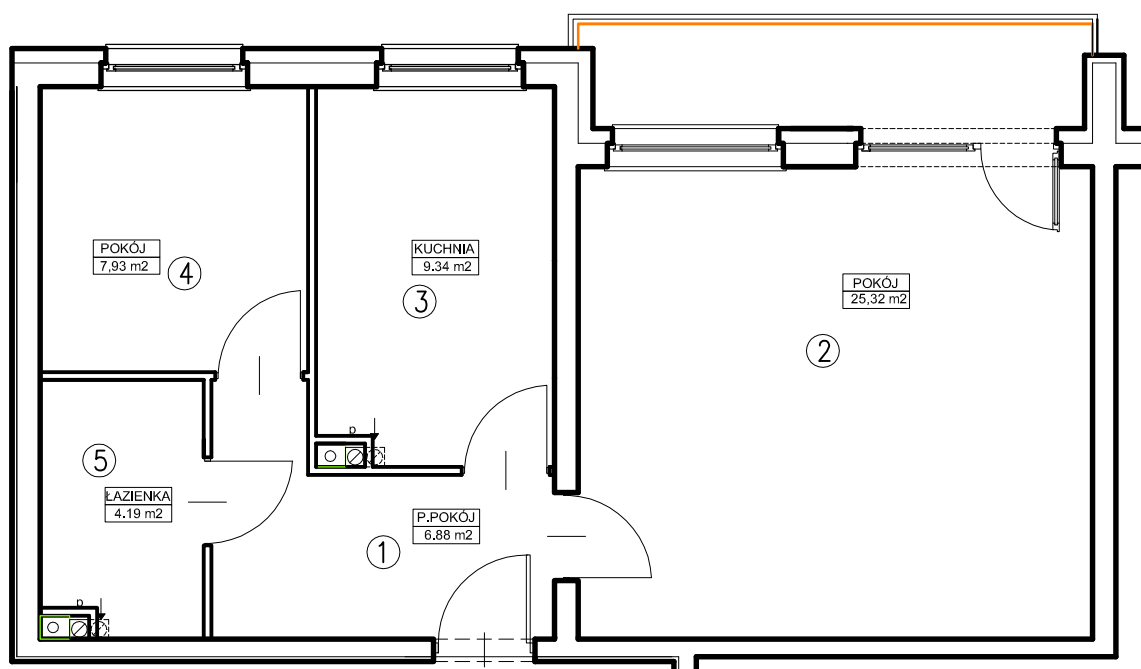
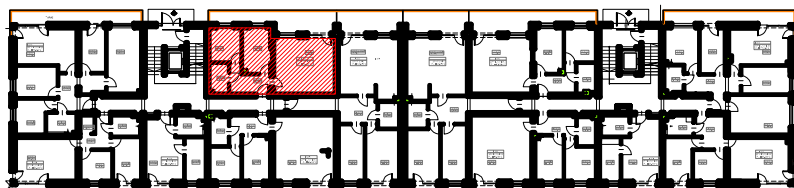
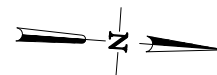
powierzchnie obliczono według polskiej normy
" Właściwości użytkowe w budownictwie" PN-ISO 9836.

LOKAL MIESZKALNY nr 7

ul. Maślicka 166c

54-142 Wrocław

SZKIC LOKALIZACJI:



ZESTAWIENIE POMIESZCZEŃ		
NUMER	NAZWA POMIESZCZENIA	POWIERZCHNIA (m ²)
1	PRZEDPOKÓJ	6,88
2	POKÓJ	25,32
3	KUCHNIA	9,34
4	POKÓJ	7,93
5	ŁAZIENKA	4,19
RAZEM		53,66

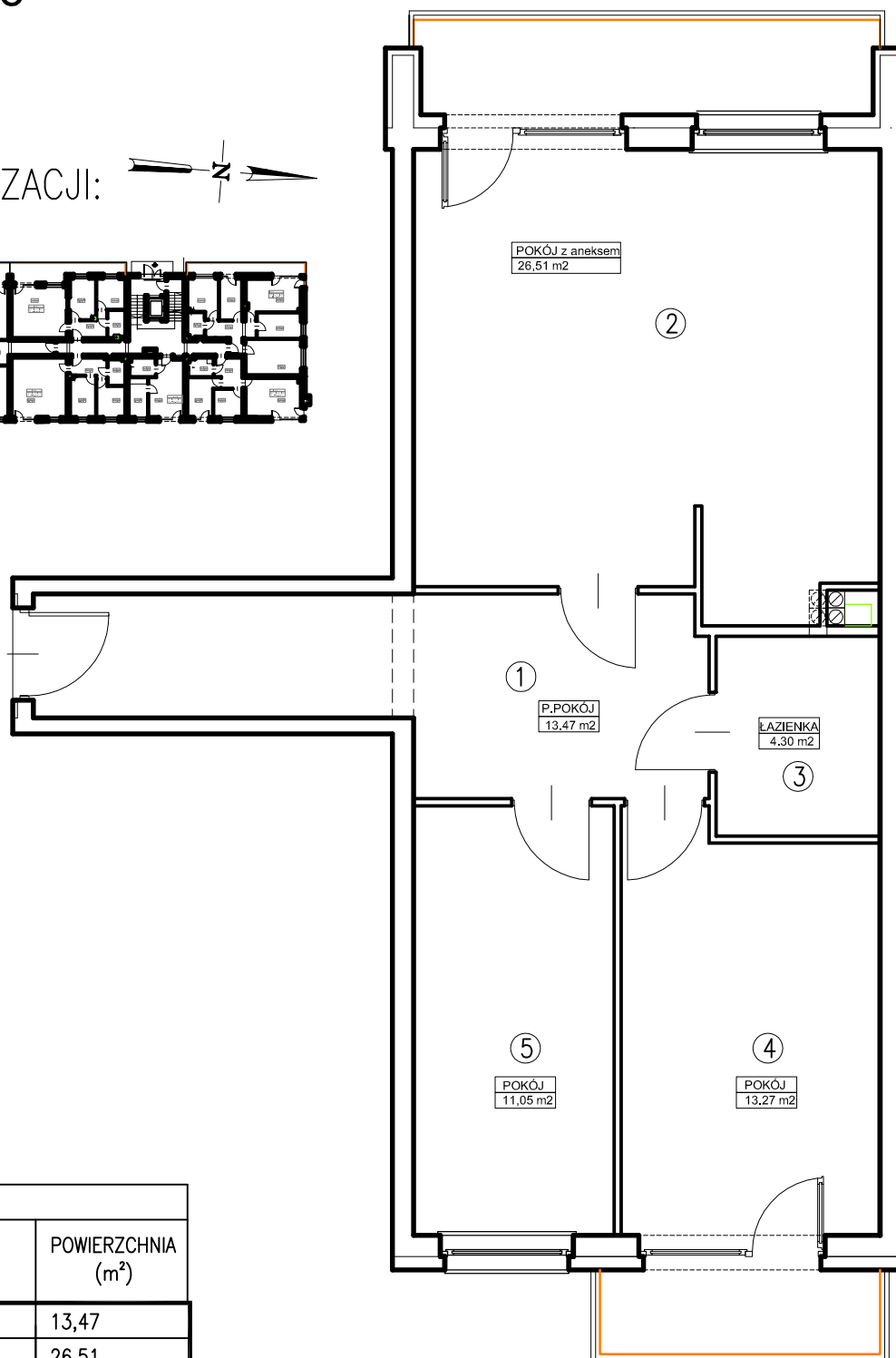
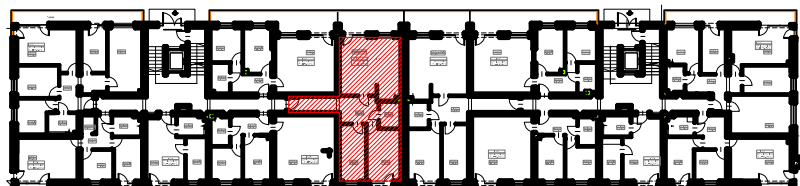
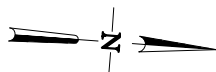
powierzchnie obliczono według polskiej normy
" Właściwości użytkowe w budownictwie " PN-ISO 9836.

LOKAL MIESZKALNY nr 8

ul. Maślicka 166c

54-142 Wrocław

SZKIC LOKALIZACJI:



ZESTAWIENIE POMIESZCZEŃ		
NUMER	NAZWA POMIESZCZENIA	POWIERZCHNIA (m ²)
1	PRZEDPOKÓJ	13,47
2	POKÓJ Z ANEKSEM	26,51
3	ŁAZIENKA	4,30
4	POKÓJ	13,27
5	POKÓJ	11,05

RAZEM

68,60

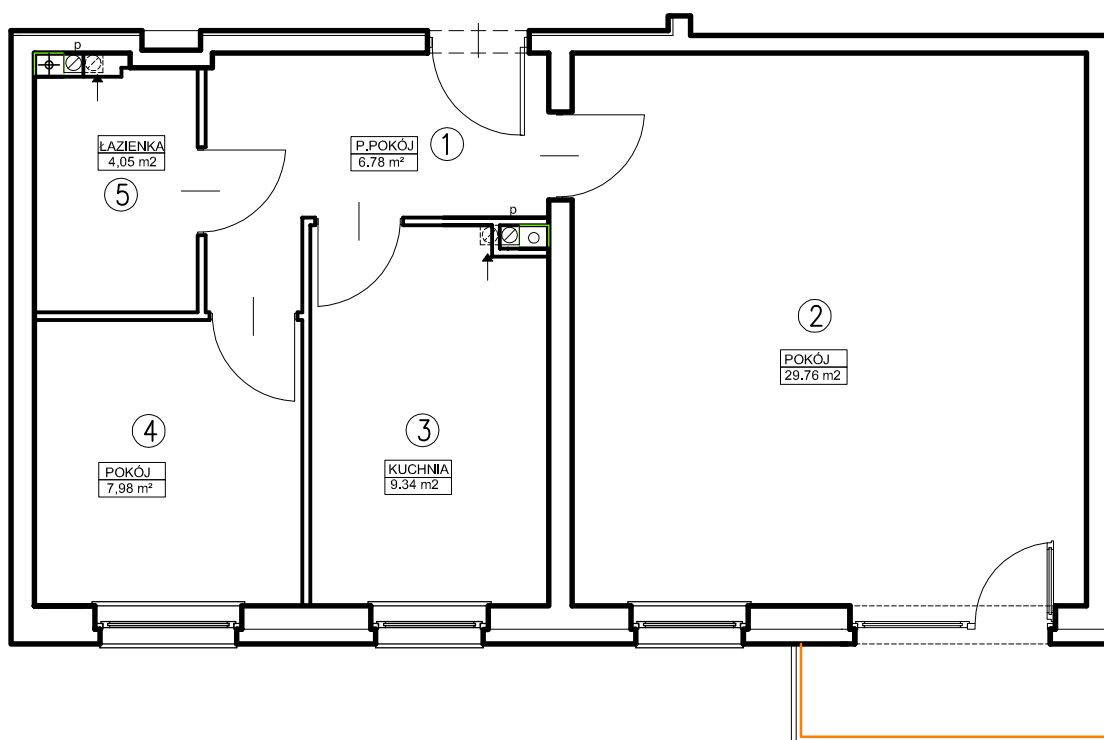
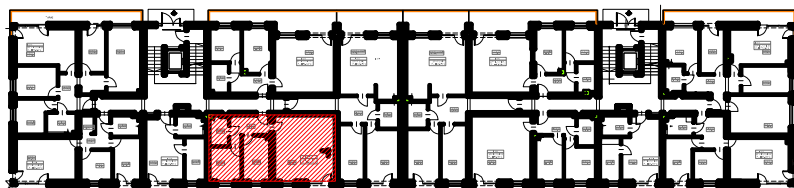
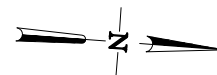
powierzchnie obliczono według polskiej normy
" Właściwości użytkowe w budownictwie" PN-ISO 9836.

LOKAL MIESZKALNY nr 9

ul. Maślicka 166c

54-142 Wrocław

SZKIC LOKALIZACJI:



ZESTAWIENIE POMIESZCZEŃ		
NUMER	NAZWA POMIESZCZENIA	POWIERZCHNIA (m ²)
1	PRZEDPOKÓJ	6,78
2	POKÓJ	29,76
3	KUCHNIA	9,34
4	POKÓJ	7,98
5	ŁAZIENKA	4,05
RAZEM		57,91

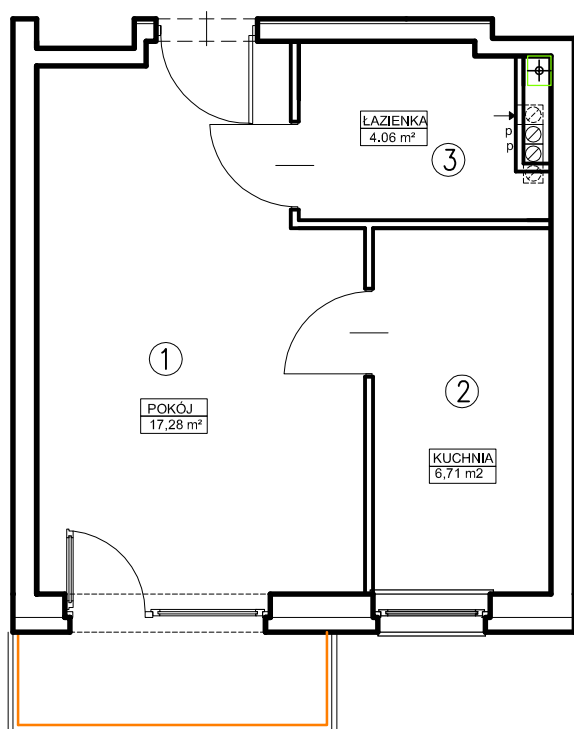
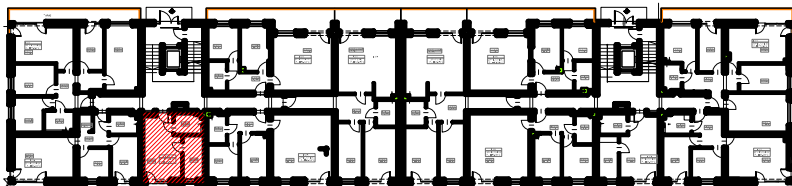
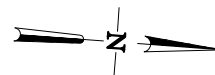
powierzchnie obliczono według polskiej normy
" Właściwości użytkowe w budownictwie " PN-ISO 9836.

LOKAL MIESZKALNY nr 10

ul. Maślicka 166c

54-142 Wrocław

SZKIC LOKALIZACJI:



ZESTAWIENIE POMIESZCZEŃ		
NUMER	NAZWA POMIESZCZENIA	POWIERZCHNIA (m ²)
1	POKÓJ	17,28
2	KUCHNIA	6,71
3	ŁAZIENKA	4,06

RAZEM

28,05

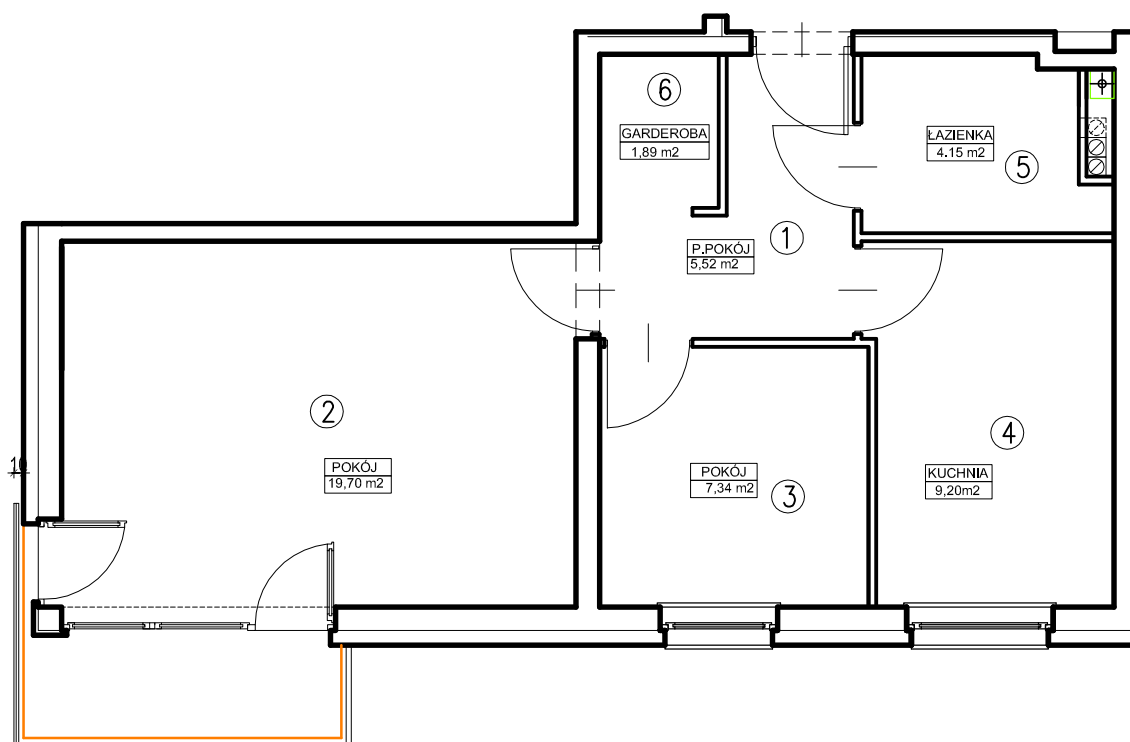
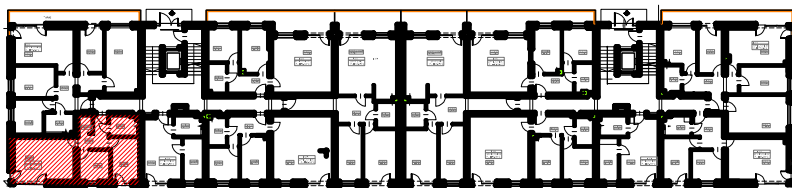
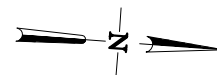
powierzchnie obliczono według polskiej normy
" Właściwości użytkowe w budownictwie " PN-ISO 9836.

LOKAL MIESZKALNY nr 11

ul. Maślicka 166c

54-142 Wrocław

SZKIC LOKALIZACJI:



ZESTAWIENIE POMIESZCZEŃ		
NUMER	NAZWA POMIESZCZENIA	POWIERZCHNIA (m ²)
1	PRZEDPOKÓJ	5,52
2	POKÓJ	19,70
3	POKÓJ	7,34
4	KUCHNIA	9,20
5	ŁAZIENKA	4,15
6	GARDEROBA	1,89

RAZEM

47,80

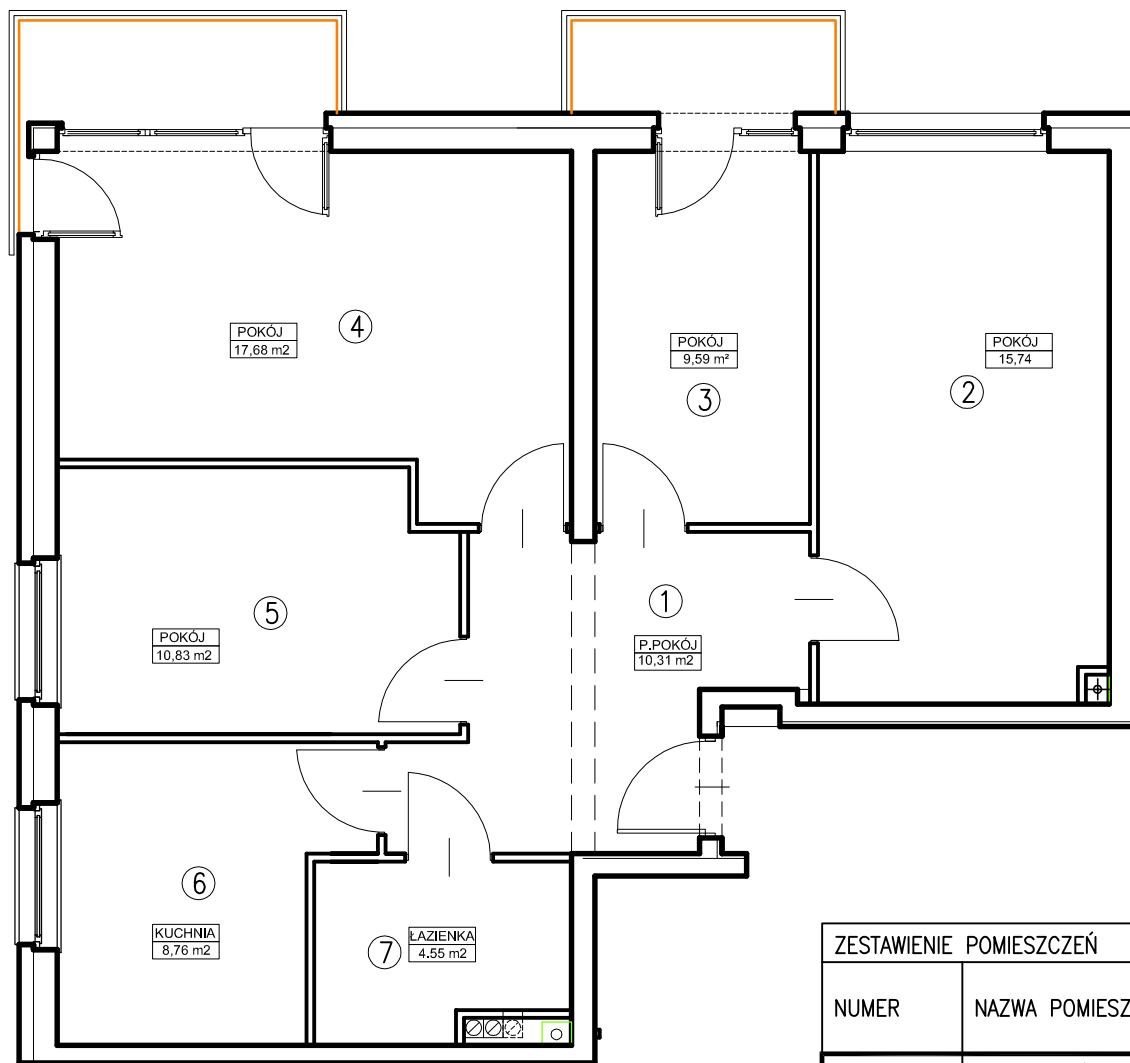
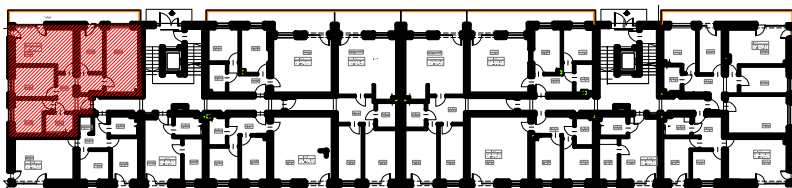
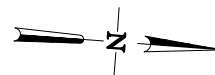
powierzchnie obliczono według polskiej normy
" Właściwości użytkowe w budownictwie" PN-ISO 9836.

LOKAL MIESZKALNY nr 12

ul. Maślicka 166c

54-142 Wrocław

SZKIC LOKALIZACJI:



ZESTAWIENIE POMIESZCZEŃ		
NUMER	NAZWA POMIESZCZENIA	POWIERZCHNIA (m ²)
1	PRZEDPOKÓJ	10,31
2	POKÓJ	15,74
3	POKÓJ	9,59
4	POKÓJ	17,68
5	POKÓJ	10,83
6	KUCHNIA	8,76
7	ŁAZIENKA	4,55

RAZEM

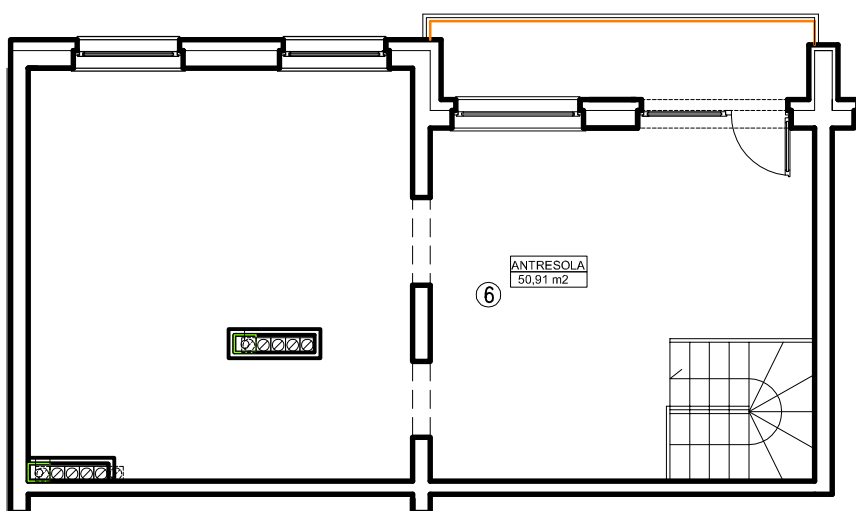
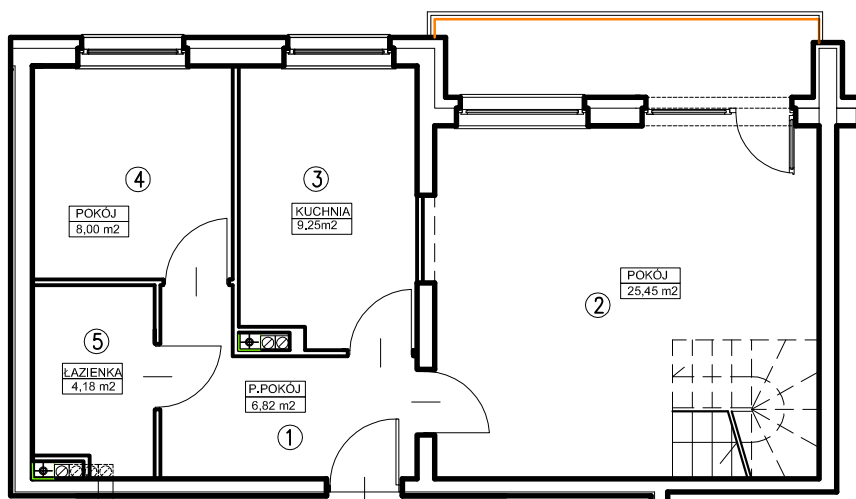
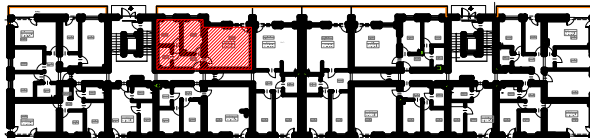
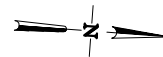
77,46

powierzchnie obliczono według polskiej normy
" Właściwości użytkowe w budownictwie" PN-ISO 9836.

LOKAL MIESZKALNY nr 13

ul. Maślicka 166c
54-142 Wrocław

SZKIC LOKALIZACJI:



ZESTAWIENIE POMIESZCZEŃ		
NUMER	NAZWA POMIESZCZENIA	POWIERZCHNIA (m ²)
1	PRZEDPOKÓJ	6,82
2	POKÓJ	25,45
3	KUCHNIA	9,25
4	POKÓJ	8,00
5	ŁAZIENKA	4,18
6	ANTRESOLA	50,91

RAZEM

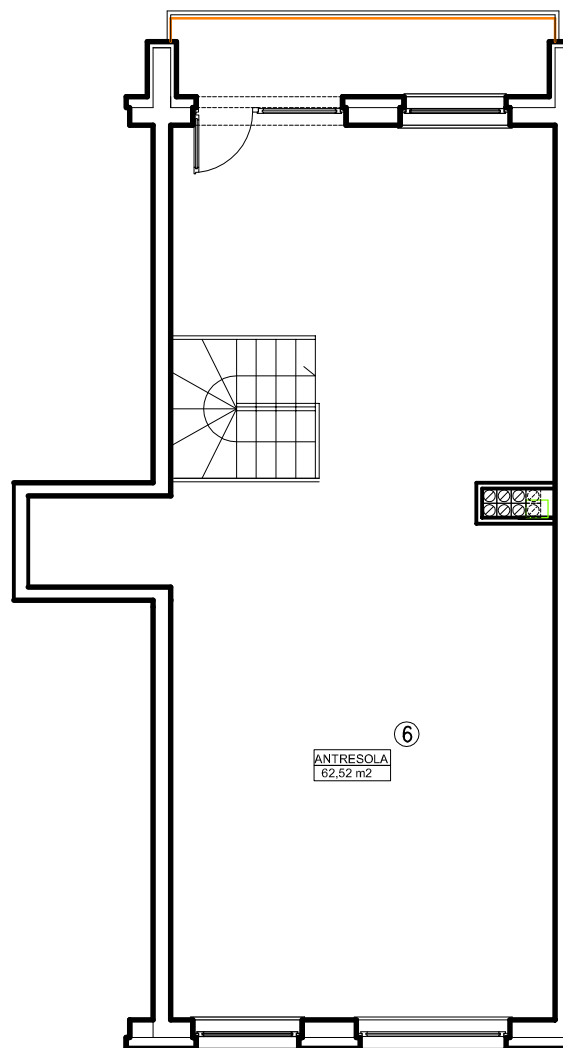
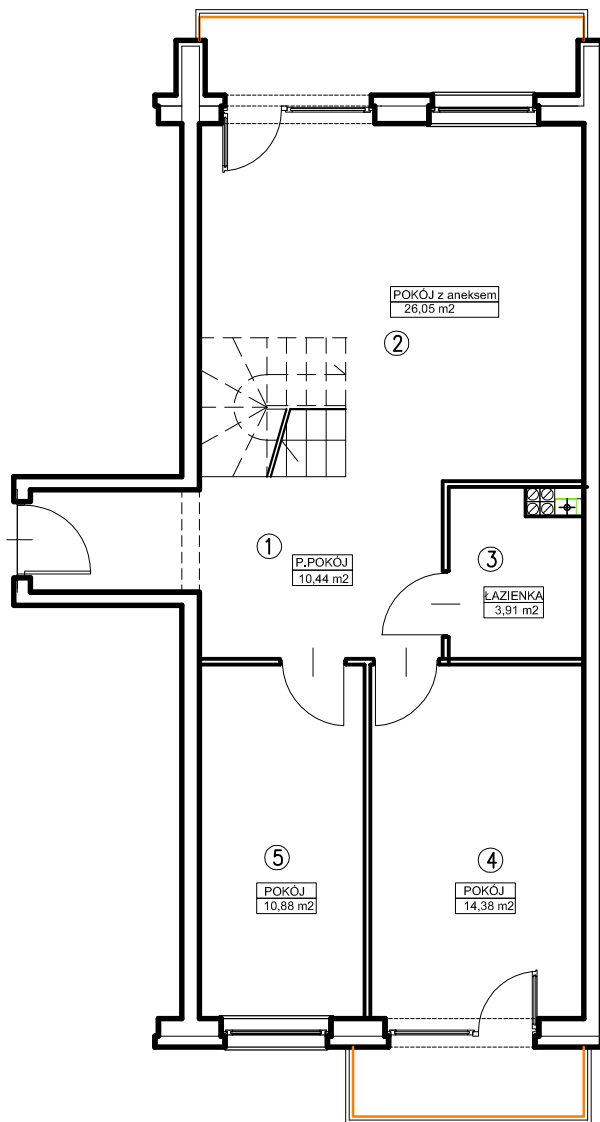
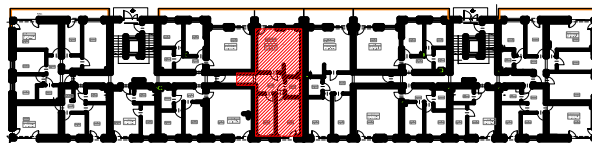
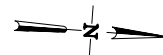
104,61

powierzchnie obliczono według polskiej normy
"Właściwości użytkowe w budownictwie" PN-ISO 9836.

LOKAL MIESZKALNY nr 14

ul. Maślicka 166c
54-142 Wrocław

SZKIC LOKALIZACJI:



powierzchnie obliczono według polskiej normy
"Właściwości użytkowe w budownictwie" PN-ISO 9836.

ZESTAWIENIE POMIESZCZEŃ		
NUMER	NAZWA POMIESZCZENIA	POWIERZCHNIA (m ²)
1	PRZEDPOKÓJ	10,44
2	POKÓJ Z ANEKSEM	26,05
3	ŁAZIENKA	3,91
4	POKÓJ	14,38
5	POKÓJ	10,88
6	ANTRESOLA	62,52

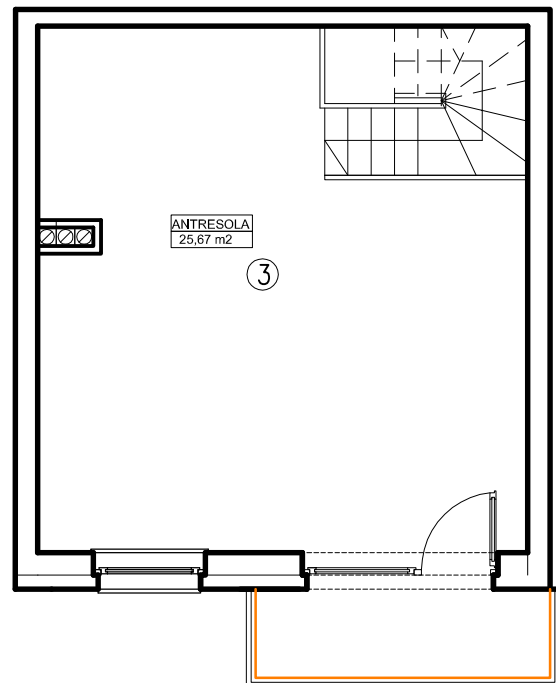
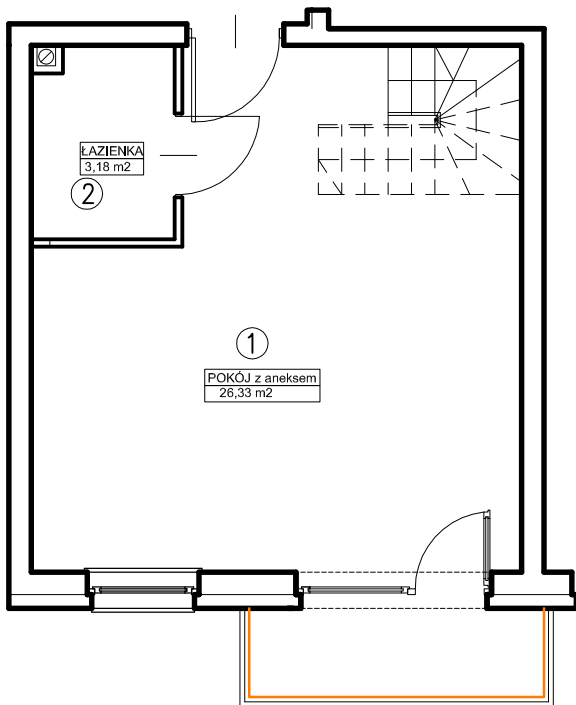
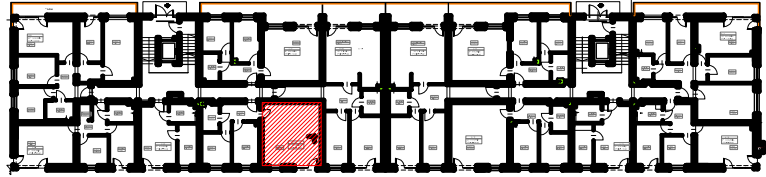
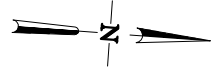
RAZEM

128,18

LOKAL MIESZKALNY nr 15

ul. Maślicka 166c
54-142 Wrocław

SZKIC LOKALIZACJI:



ZESTAWIENIE POMIESZCZEŃ		
NUMER	NAZWA POMIESZCZENIA	POWIERZCHNIA (m ²)
1	POKÓJ Z ANEKSEM	26,33
2	ŁAZIENKA	3,18
3	ANTRESOLA	25,67

RAZEM

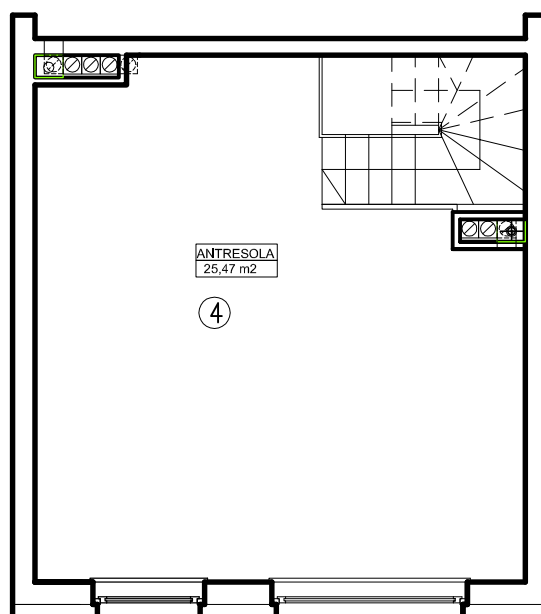
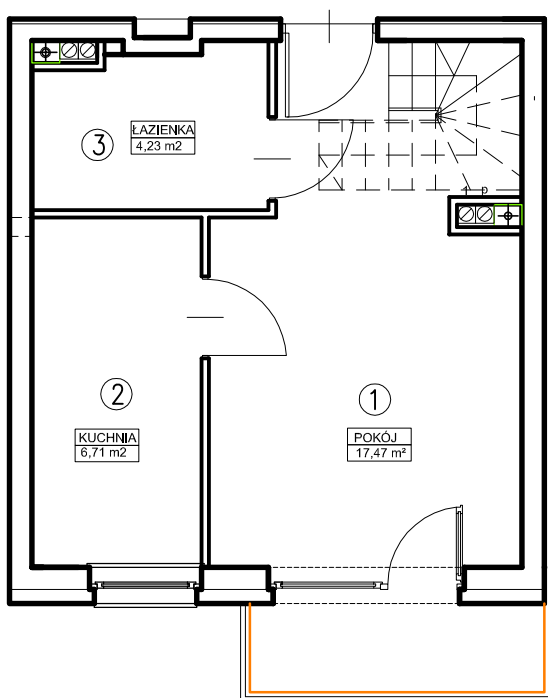
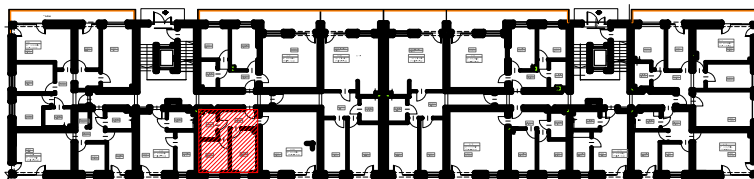
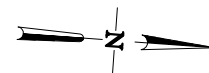
55,18

powierzchnie obliczono według polskiej normy
" Właściwości użytkowe w budownictwie" PN-ISO 9836.

LOKAL MIESZKALNY nr 16

ul. Maślicka 166c
54-142 Wrocław

SZKIC LOKALIZACJI:



ZESTAWIENIE POMIESZCZEŃ		
NUMER	NAZWA POMIESZCZENIA	POWIERZCHNIA (m ²)
1	POKÓJ	17,47
2	KUCHNIA	6,71
3	ŁAZIENKA	4,23
4	ANTRESOLA	25,47

powierzchnie obliczono według polskiej normy
" Właściwości użytkowe w budownictwie" PN-ISO 9836.

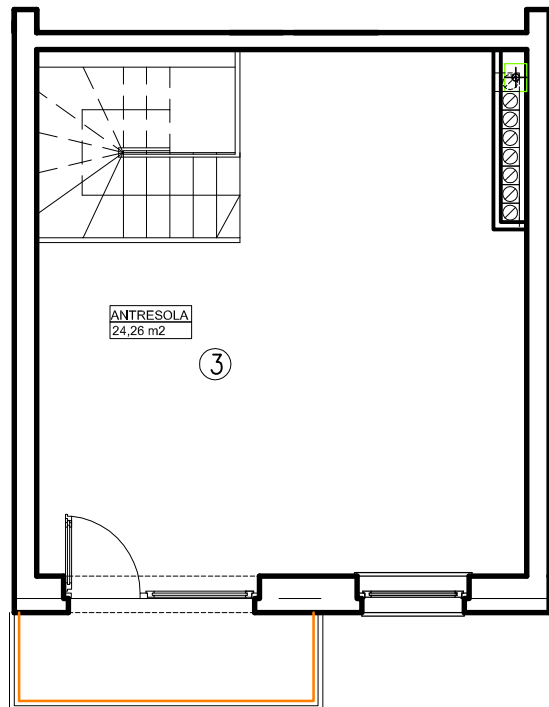
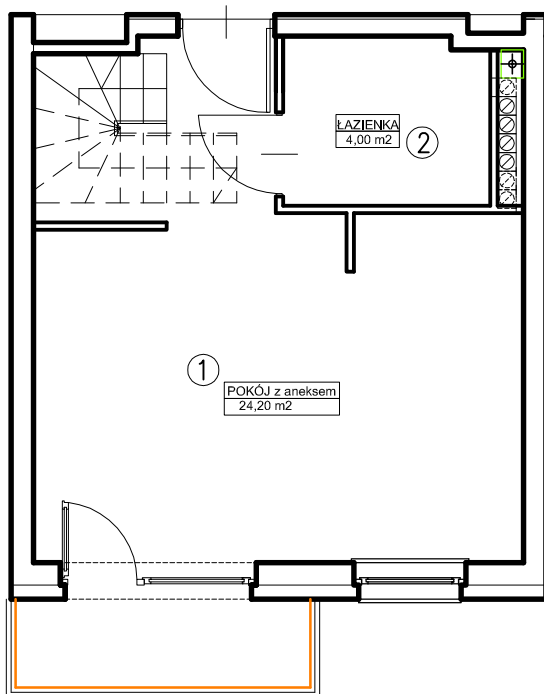
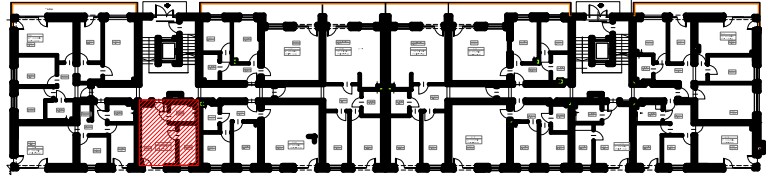
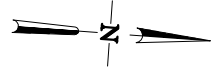
RAZEM

53,88

LOKAL MIESZKALNY nr 17

ul. Maślicka 166c
54-142 Wrocław

SZKIC LOKALIZACJI:



ZESTAWIENIE POMIESZCZEŃ		
NUMER	NAZWA POMIESZCZENIA	POWIERZCHNIA (m ²)
1	POKÓJ Z ANEKSEM	24,20
2	ŁAZIENKA	4,00
3	ANTRESOLA	24,26

RAZEM

52,46

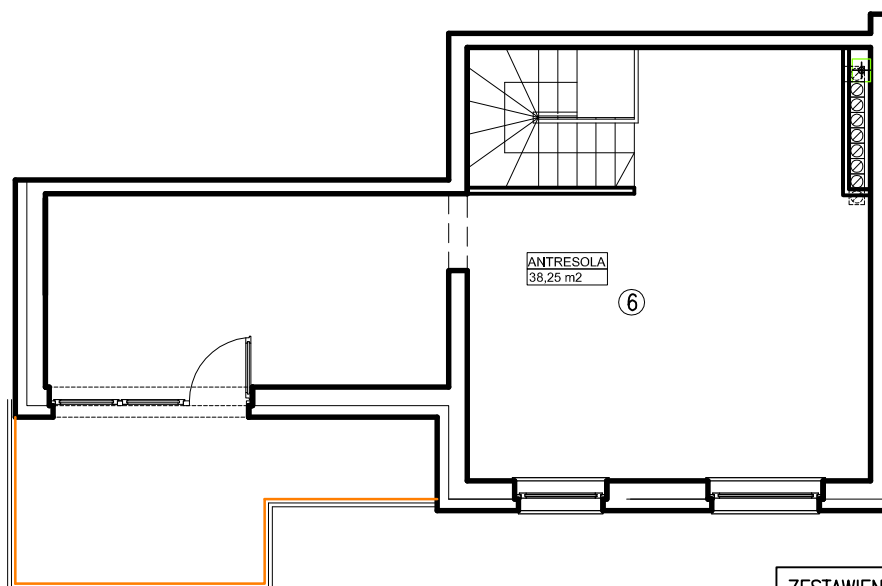
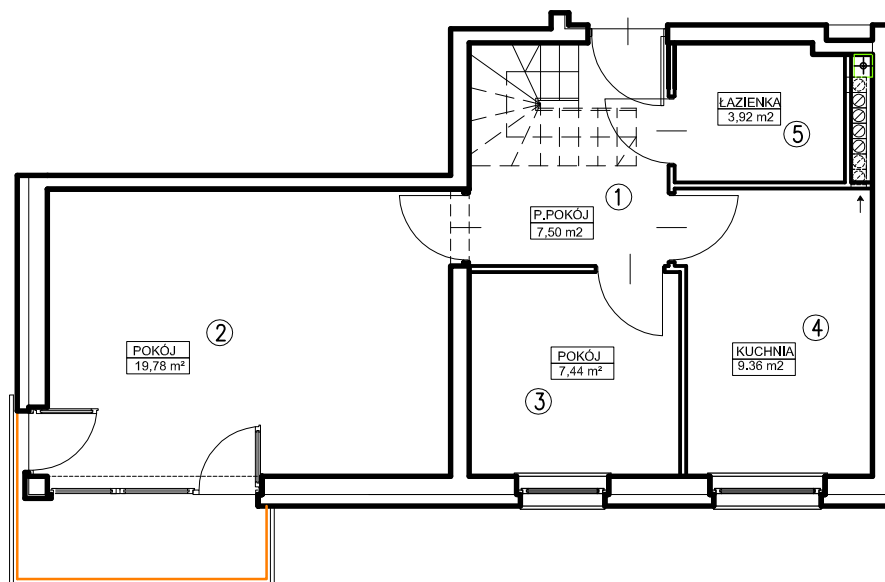
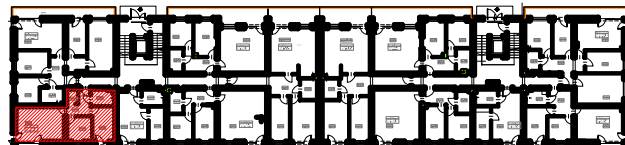
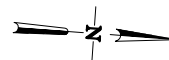
powierzchnie obliczono według polskiej normy
" Właściwości użytkowe w budownictwie" PN-ISO 9836.

LOKAL MIESZKALNY nr 18

ul. Maślicka 166c

54-142 Wrocław

SZKIC LOKALIZACJI:



ZESTAWIENIE POMIESZCZEŃ		
NUMER	NAZWA POMIESZCZENIA	POWIERZCHNIA (m ²)
1	PRZEDPOKÓJ	7,50
2	POKÓJ	19,78
3	POKÓJ	7,44
4	KUCHNIA	9,36
5	ŁAZIENKA	3,92
6	ANTRESOLA	38,25

RAZEM

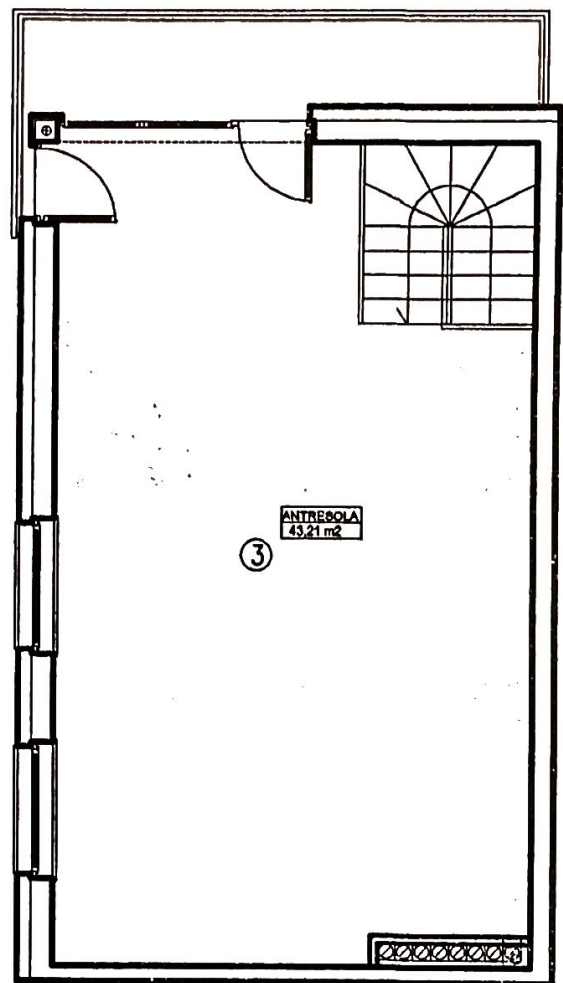
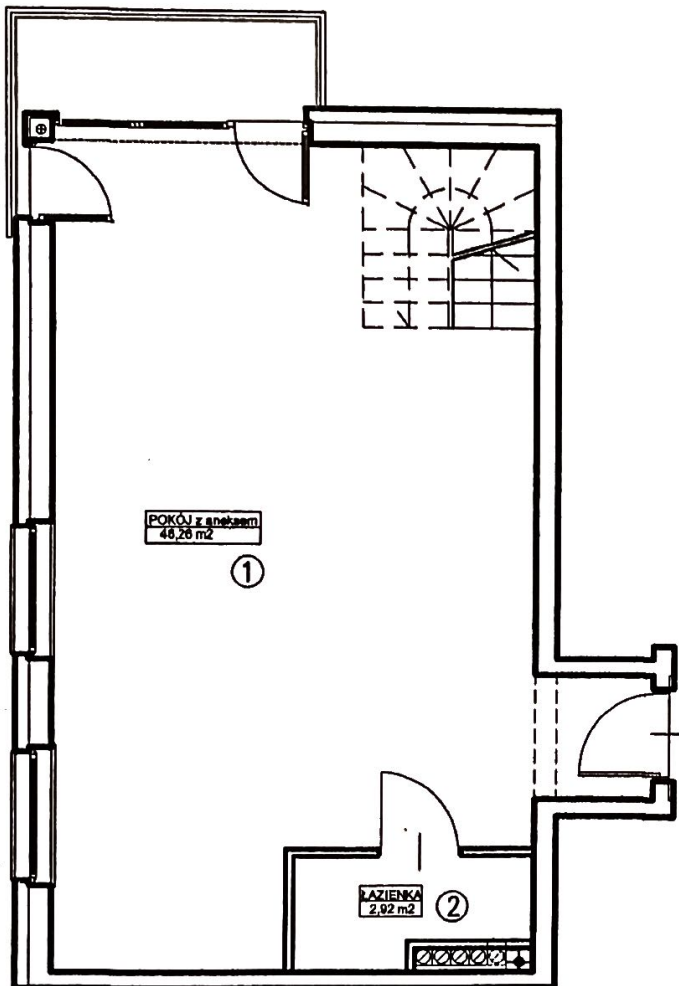
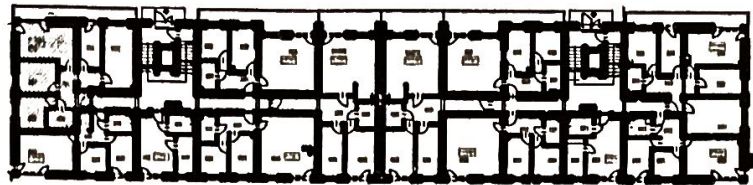
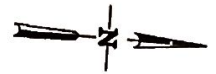
86,25

powierzchnie obliczono według polskiej normy
"Właściwości użytkowe w budownictwie" PN-ISO 9836.

LOKAL MIESZKALNY nr 19

ul. Maślicka 166c
54-142 Wrocław

SZKIC LOKALIZACJI:



GEODETA UPRAWNIONY
mgr inż. Artur Nowak
nr upr. 15658
tel. 602 71 94 58

GEODETA
inż. Paweł Balicki

ZESTAWIENIE POMIESZCZEŃ		
NUMER	NAZWA POMIESZCZENIA	POWIERZCHNIA (m ²)
1	POKÓJ Z ANEKSEM	46,26
2	ŁAZIENKA	2,92
3	ANTRESOLA	43,21

RAZEM

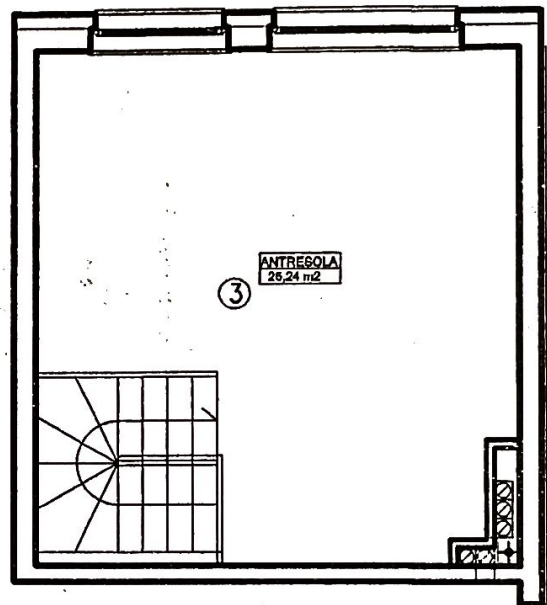
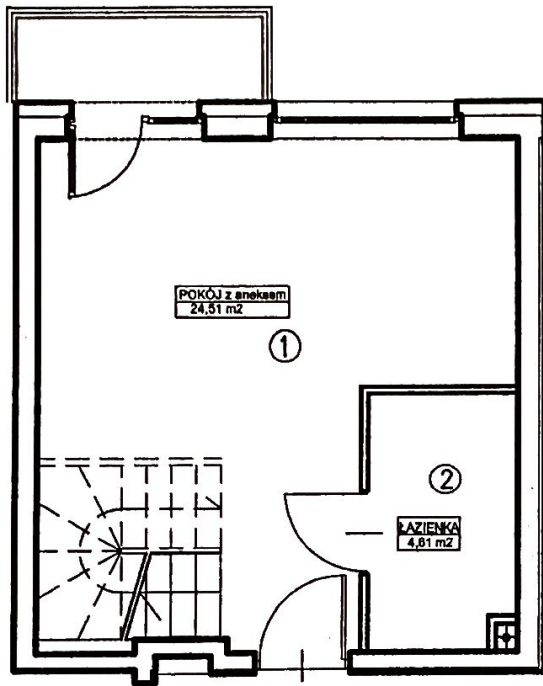
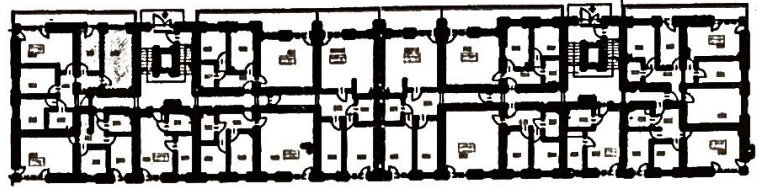
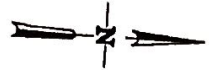
92,39

powierzchnie obliczono według polskiej normy
"Właściwości użytkowe w budownictwie" PN-ISO 9836.

LOKAL MIESZKALNY nr 20

ul. Maślicka 166c
54-142 Wrocław

SZKIC LOKALIZACJI:



GEODETA UPRAWNIONY
mgr inż. Artur Nowak
nr upr. 15658
tel. 02 71 04 53

GEODETA
[Signature]
inż. Paweł Bałicki

Usługi geodezyjne
„GEODA”
mgr inż. Artur Nowak
56-350 Cieszków, ul. Piastowska 16/B
tel. (071) 33-80-751, 0302-71-94-68
NIP: 016-114-04-49, R.: 930895388

ZESTAWIENIE POMIESZCZEŃ		
NUMER	NAZWA POMIESZCZENIA	POWIERZCHNIA (m ²)
1	POKÓJ Z ANEKSEM	24,51
2	ŁAZIENKA	4,61
3	ANTRESOLA	25,24

RAZEM

54,36

powierzchnie obliczono według polskiej normy
"Właściwości użytkowe w budownictwie" PN-ISO 9836.