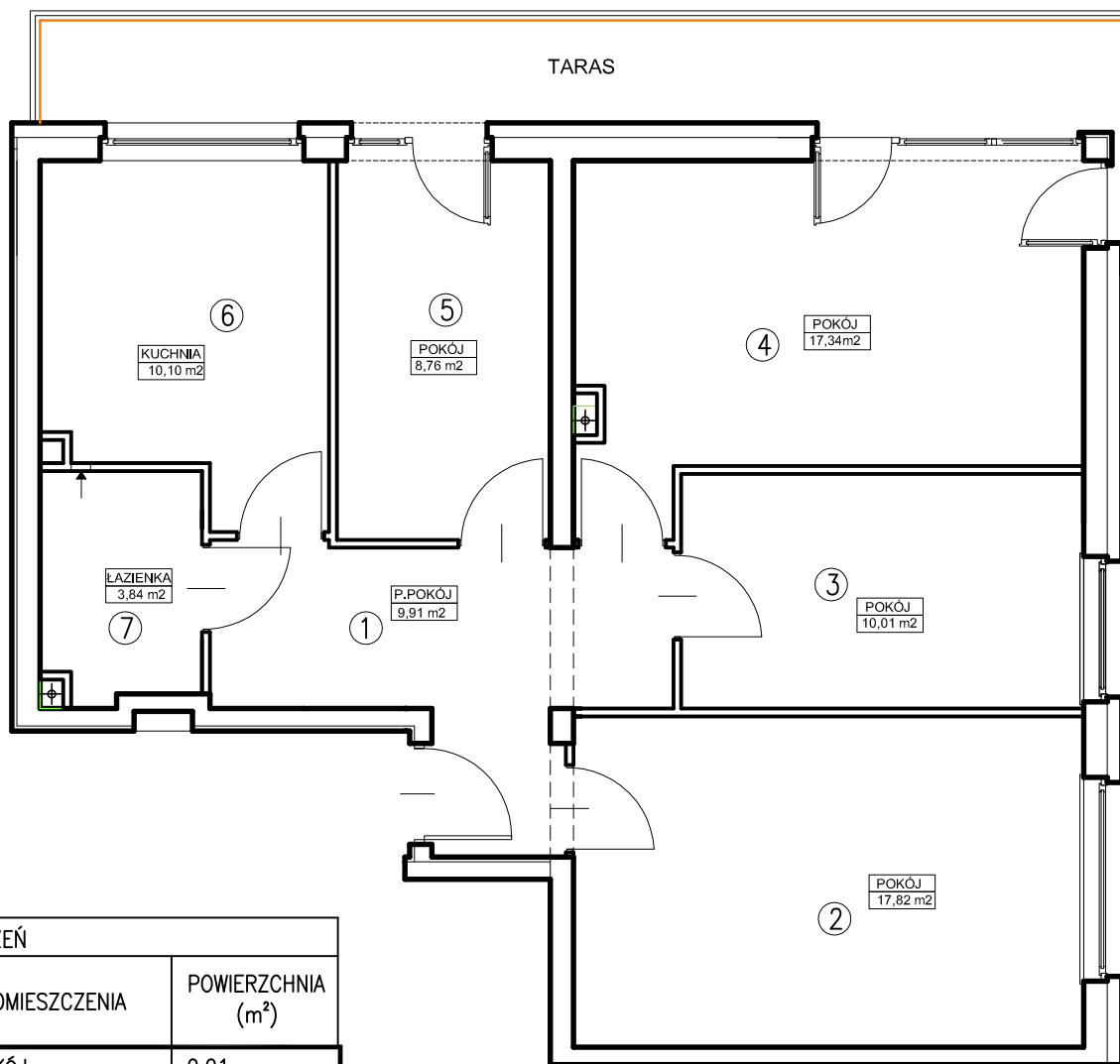
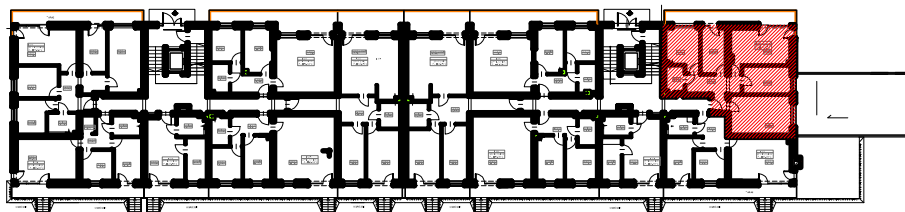
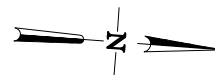


LOKAL MIESZKALNY nr 1

ul. Maślicka 166b

54-142 Wrocław

SZKIC LOKALIZACJI:



ZESTAWIENIE POMIESZCZEŃ		
NUMER	NAZWA POMIESZCZENIA	POWIERZCHNIA (m ²)
1	PRZEDPOKÓJ	9,91
2	POKÓJ	17,82
3	POKÓJ	10,01
4	POKÓJ	17,34
5	POKÓJ	8,76
6	KUCHNIA	10,10
7	ŁAZIENKA	3,84

RAZEM

77,78

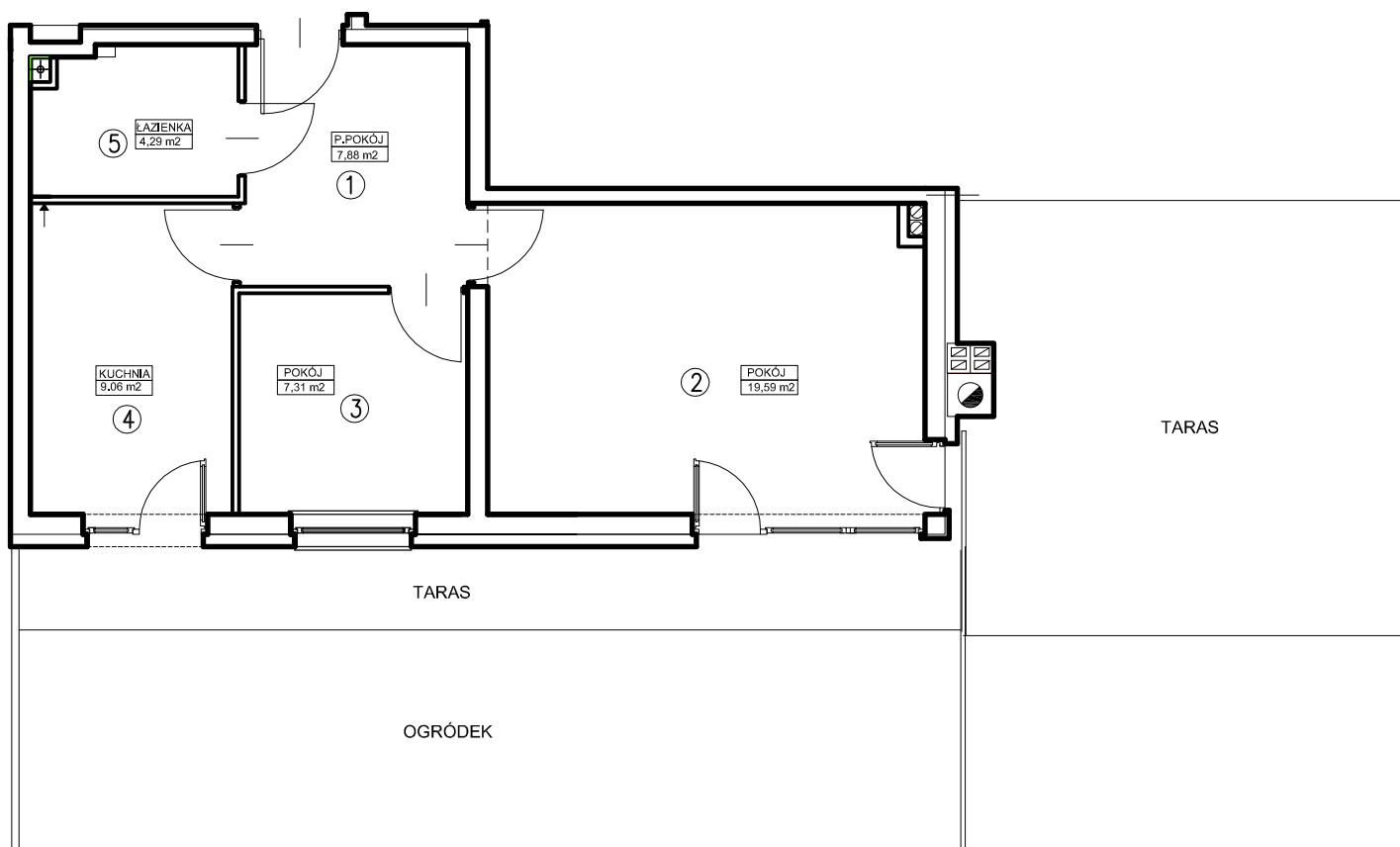
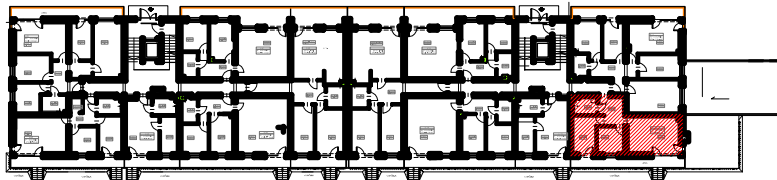
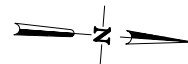
powierzchnie obliczono według polskiej normy
" Właściwości użytkowe w budownictwie" PN-ISO 9836.

LOKAL MIESZKALNY nr 2

ul. Maślicka 166b

54-142 Wrocław

SZKIC LOKALIZACJI:



ZESTAWIENIE POMIESZCZEŃ		
NUMER	NAZWA POMIESZCZENIA	POWIERZCHNIA (m ²)
1	PRZEDPOKÓJ	7,88
2	POKÓJ	19,59
3	POKÓJ	7,31
4	KUCHNIA	9,06
5	ŁAZIENKA	4,29
RAZEM		48,13

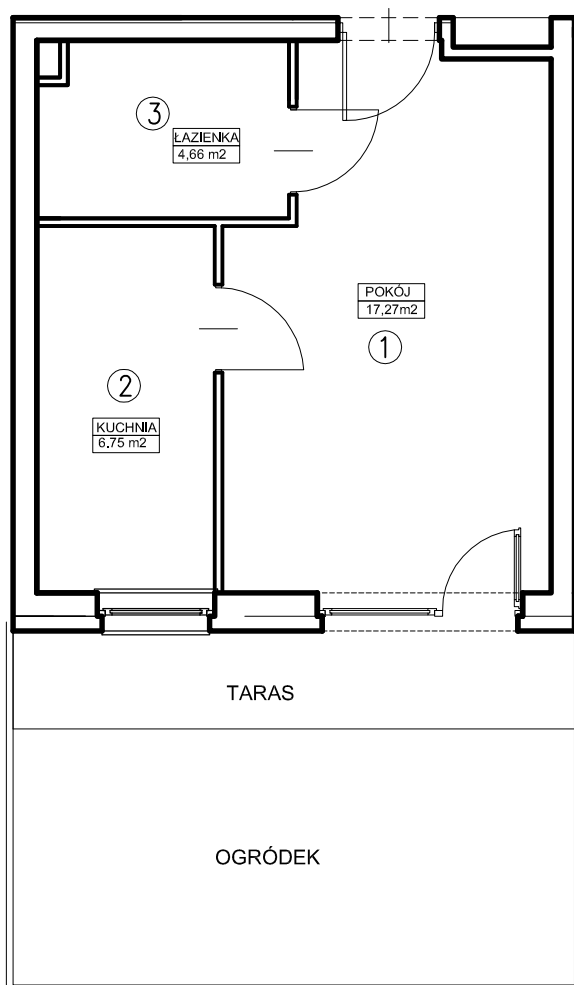
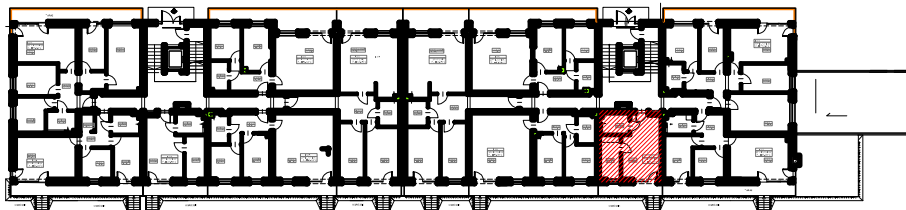
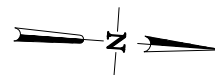
powierzchnie obliczono według polskiej normy
"Właściwości użytkowe w budownictwie" PN-ISO 9836.

LOKAL MIESZKALNY nr 3

ul. Maślicka 166b

54-142 Wrocław

SZKIC LOKALIZACJI:



ZESTAWIENIE POMIESZCZEŃ		
NUMER	NAZWA POMIESZCZENIA	POWIERZCHNIA (m ²)
1	POKÓJ	17,27
2	KUCHNIA	6,75
3	ŁAZIENKA	4,66

RAZEM

28,68

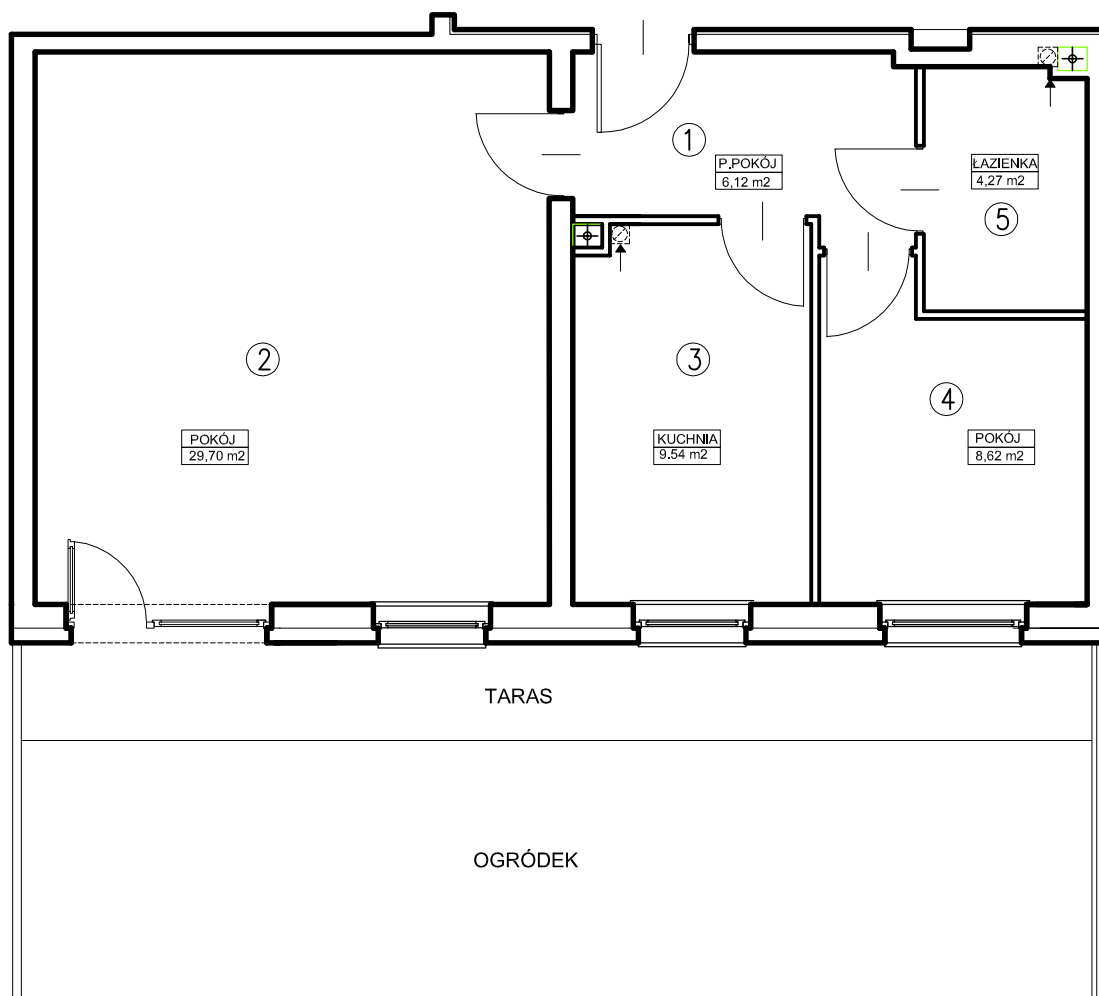
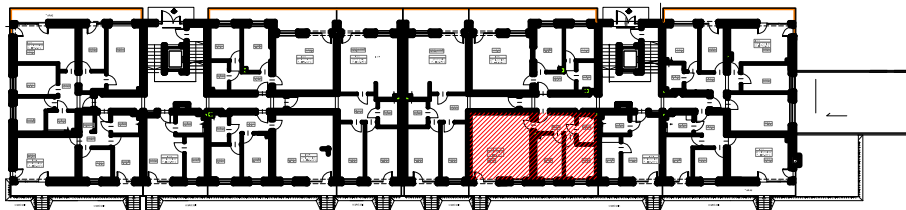
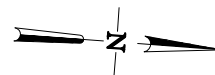
powierzchnie obliczono według polskiej normy
" Właściwości użytkowe w budownictwie" PN-ISO 9836.

LOKAL MIESZKALNY nr 4

ul. Maślicka 166b

54-142 Wrocław

SZKIC LOKALIZACJI:



ZESTAWIENIE POMIESZCZEŃ		
NUMER	NAZWA POMIESZCZENIA	POWIERZCHNIA (m ²)
1	PRZEDPOKÓJ	6,12
2	POKÓJ	29,70
3	KUCHNIA	9,54
4	POKÓJ	8,62
5	ŁAZIENKA	4,27

RAZEM

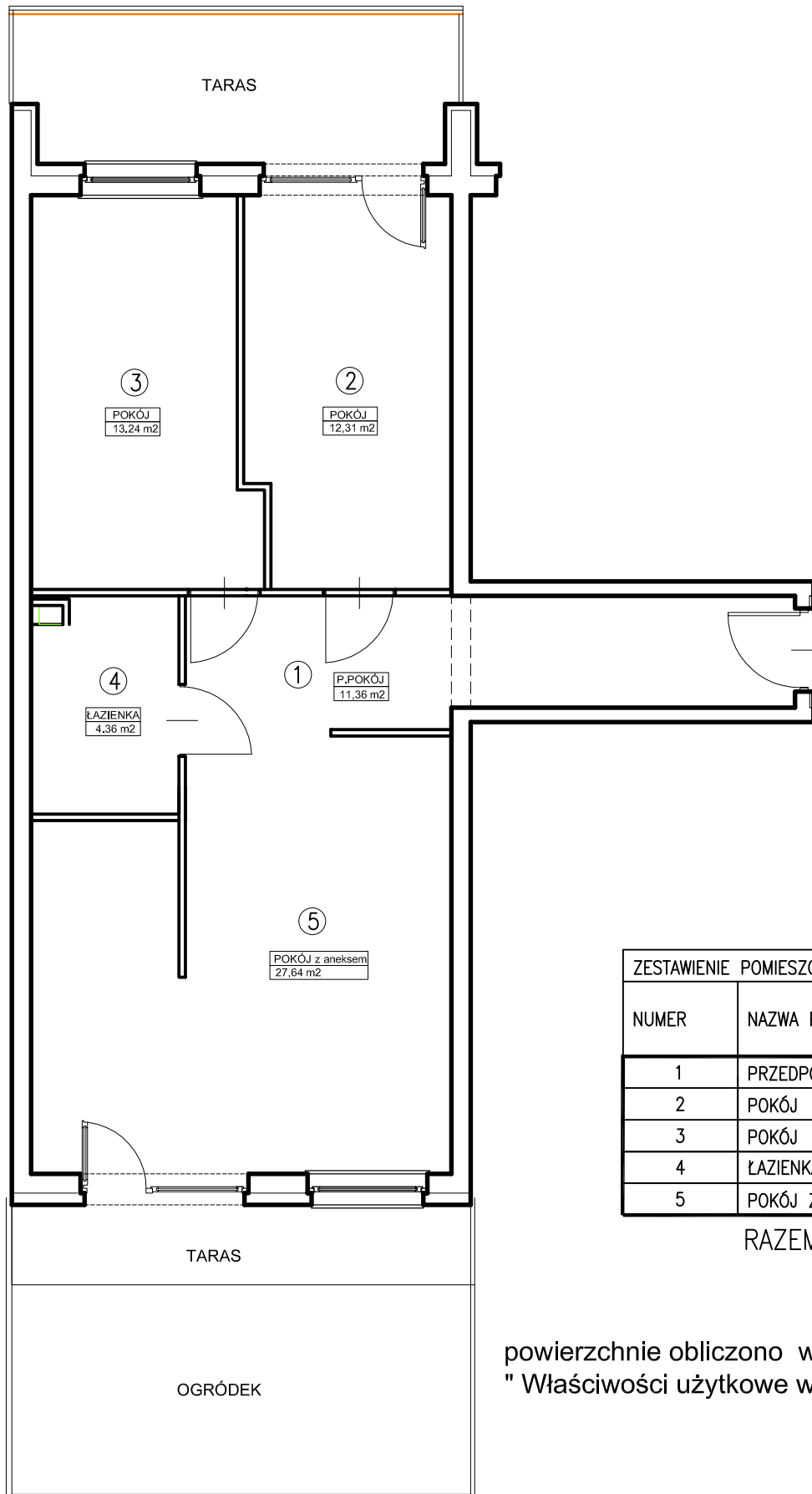
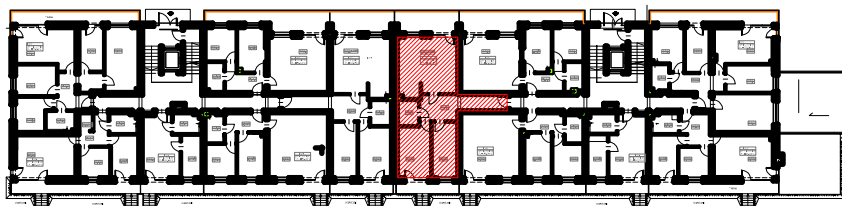
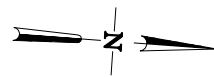
58,25

powierzchnie obliczono według polskiej normy
" Właściwości użytkowe w budownictwie " PN-ISO 9836.

LOKAL MIESZKALNY nr 5

ul. Maślicka 166b
54-142 Wrocław

SZKIC LOKALIZACJI:



ZESTAWIENIE POMIESZCZEŃ		
NUMER	NAZWA POMIESZCZENIA	POWIERZCHNIA (m ²)
1	PRZEDPOKÓJ	11,36
2	POKÓJ	12,31
3	POKÓJ	13,24
4	ŁAZIENKA	4,36
5	POKÓJ Z ANEKSEM	27,64
RAZEM		68,91

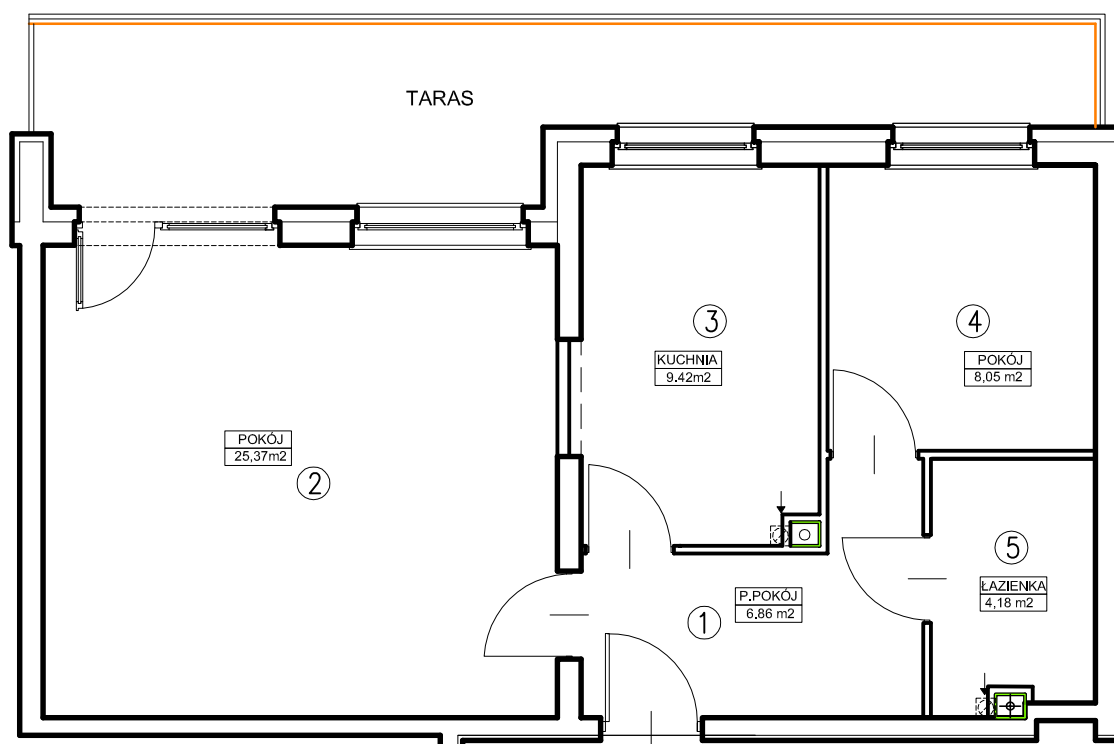
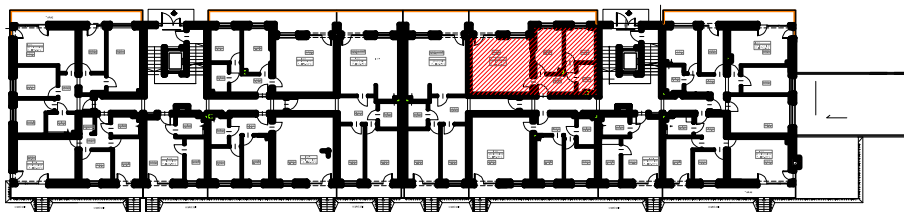
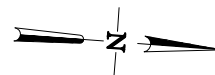
powierzchnie obliczono według polskiej normy
" Właściwości użytkowe w budownictwie" PN-ISO 9836.

LOKAL MIESZKALNY nr 6

ul. Maślicka 166b

54-142 Wrocław

SZKIC LOKALIZACJI:



ZESTAWIENIE POMIESZCZEŃ		
NUMER	NAZWA POMIESZCZENIA	POWIERZCHNIA (m ²)
1	PRZEDPOKÓJ	6,86
2	POKÓJ	25,37
3	KUCHNIA	9,42
4	POKÓJ	8,05
5	ŁAZIENKA	4,18

RAZEM

53,88

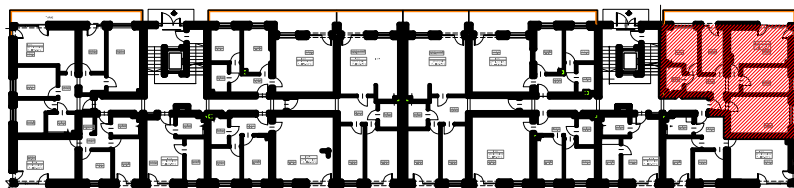
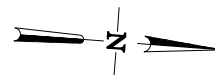
powierzchnie obliczono według polskiej normy
" Właściwości użytkowe w budownictwie" PN-ISO 9836.

LOKAL MIESZKALNY nr 7

ul. Maślicka 166b

54-142 Wrocław

SZKIC LOKALIZACJI:



ZESTAWIENIE POMIESZCZEŃ		
NUMER	NAZWA POMIESZCZENIA	POWIERZCHNIA (m ²)
1	PRZEDPOKÓJ	9,65
2	POKÓJ	17,87
3	POKÓJ	10,01
4	POKÓJ	17,42
5	POKÓJ	8,72
6	KUCHNIA	9,60
7	ŁAZIENKA	4,32

RAZEM

77,59

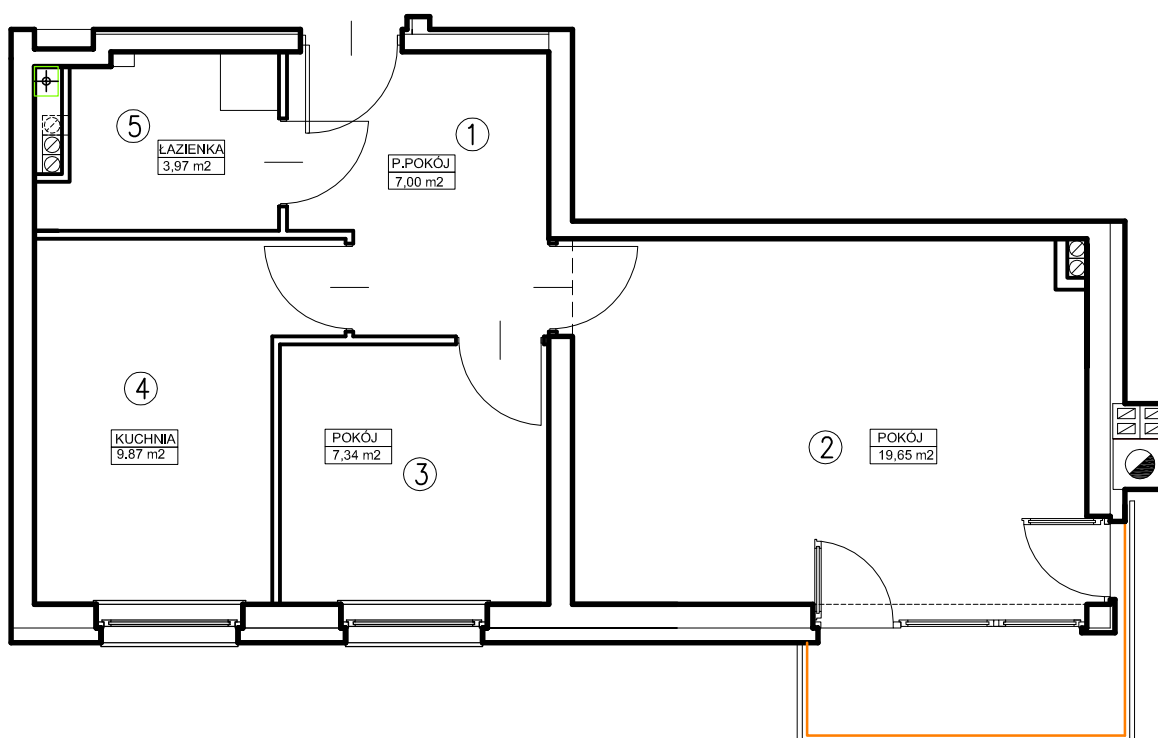
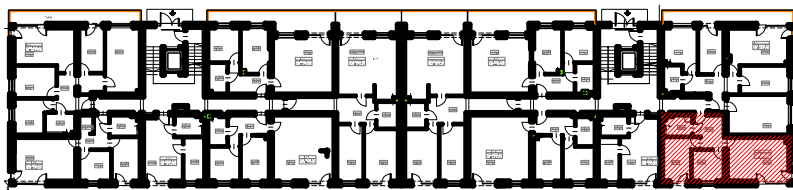
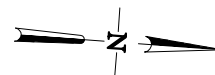
powierzchnie obliczono według polskiej normy
" Właściwości użytkowe w budownictwie" PN-ISO 9836.

LOKAL MIESZKALNY nr 8

ul. Maślicka 166b

54-142 Wrocław

SZKIC LOKALIZACJI:



ZESTAWIENIE POMIESZCZEŃ		
NUMER	NAZWA POMIESZCZENIA	POWIERZCHNIA (m ²)
1	PRZEDPOKÓJ	7,00
2	POKÓJ	19,65
3	POKÓJ	7,34
4	KUCHNIA	9,87
5	ŁAZIENKA	3,97
RAZEM		47,83

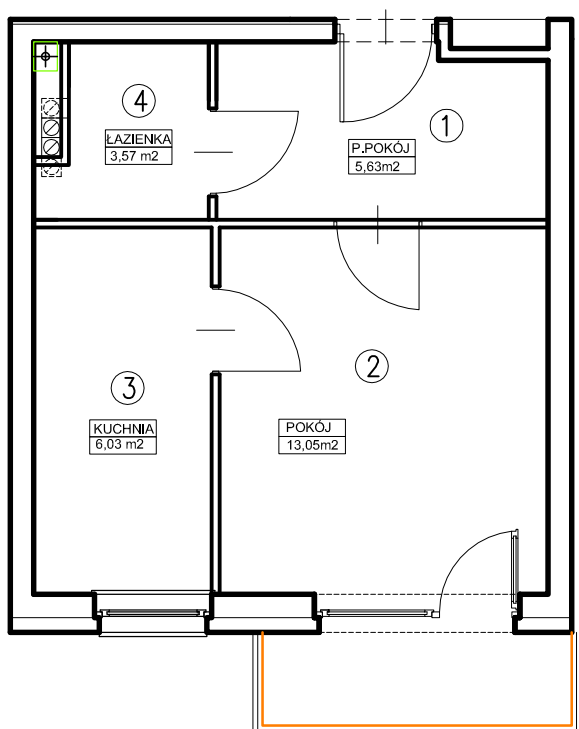
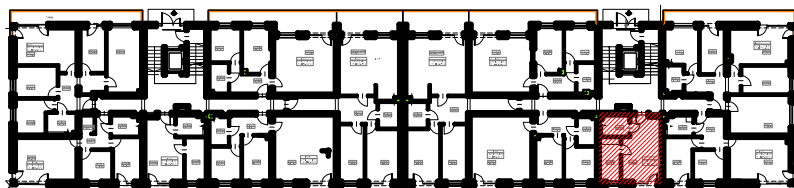
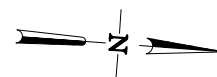
powierzchnie obliczono według polskiej normy
" Właściwości użytkowe w budownictwie" PN-ISO 9836.

LOKAL MIESZKALNY nr 9

ul. Maślicka 166b

54-142 Wrocław

SZKIC LOKALIZACJI:



ZESTAWIENIE POMIESZCZEŃ		
NUMER	NAZWA POMIESZCZENIA	POWIERZCHNIA (m ²)
1	PRZEDPOKÓJ	5,63
2	POKÓJ	13,05
3	KUCHNIA	6,03
4	ŁAZIENKA	3,57

RAZEM

28,28

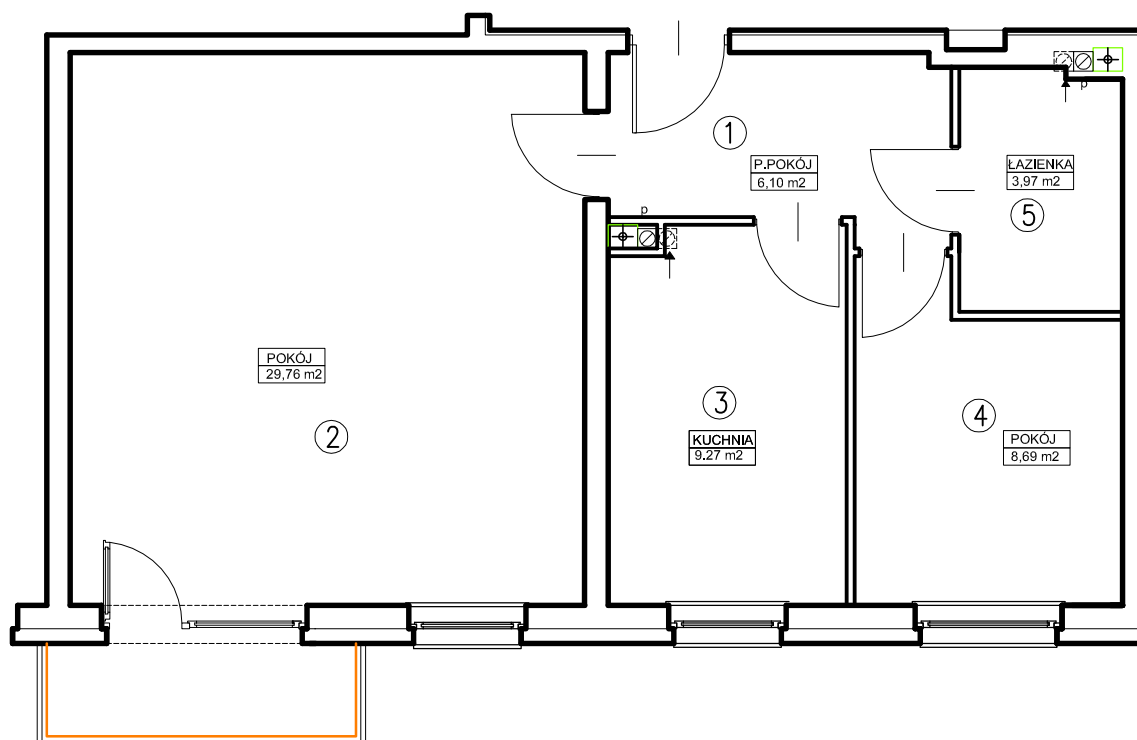
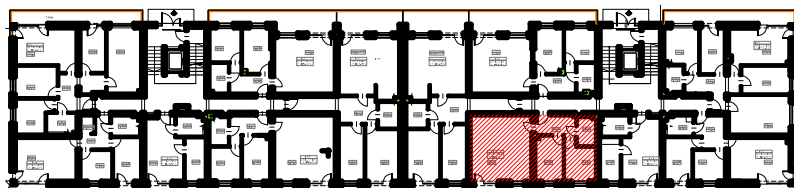
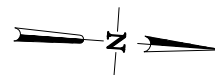
powierzchnie obliczono według polskiej normy
" Właściwości użytkowe w budownictwie " PN-ISO 9836.

LOKAL MIESZKALNY nr 10

ul. Maślicka 166b

54-142 Wrocław

SZKIC LOKALIZACJI:



ZESTAWIENIE POMIESZCZEŃ		
NUMER	NAZWA POMIESZCZENIA	POWIERZCHNIA (m ²)
1	PRZEDPOKÓJ	6,10
2	POKÓJ	29,76
3	KUCHNIA	9,27
4	POKÓJ	8,69
5	ŁAZIENKA	3,97
RAZEM		57,79

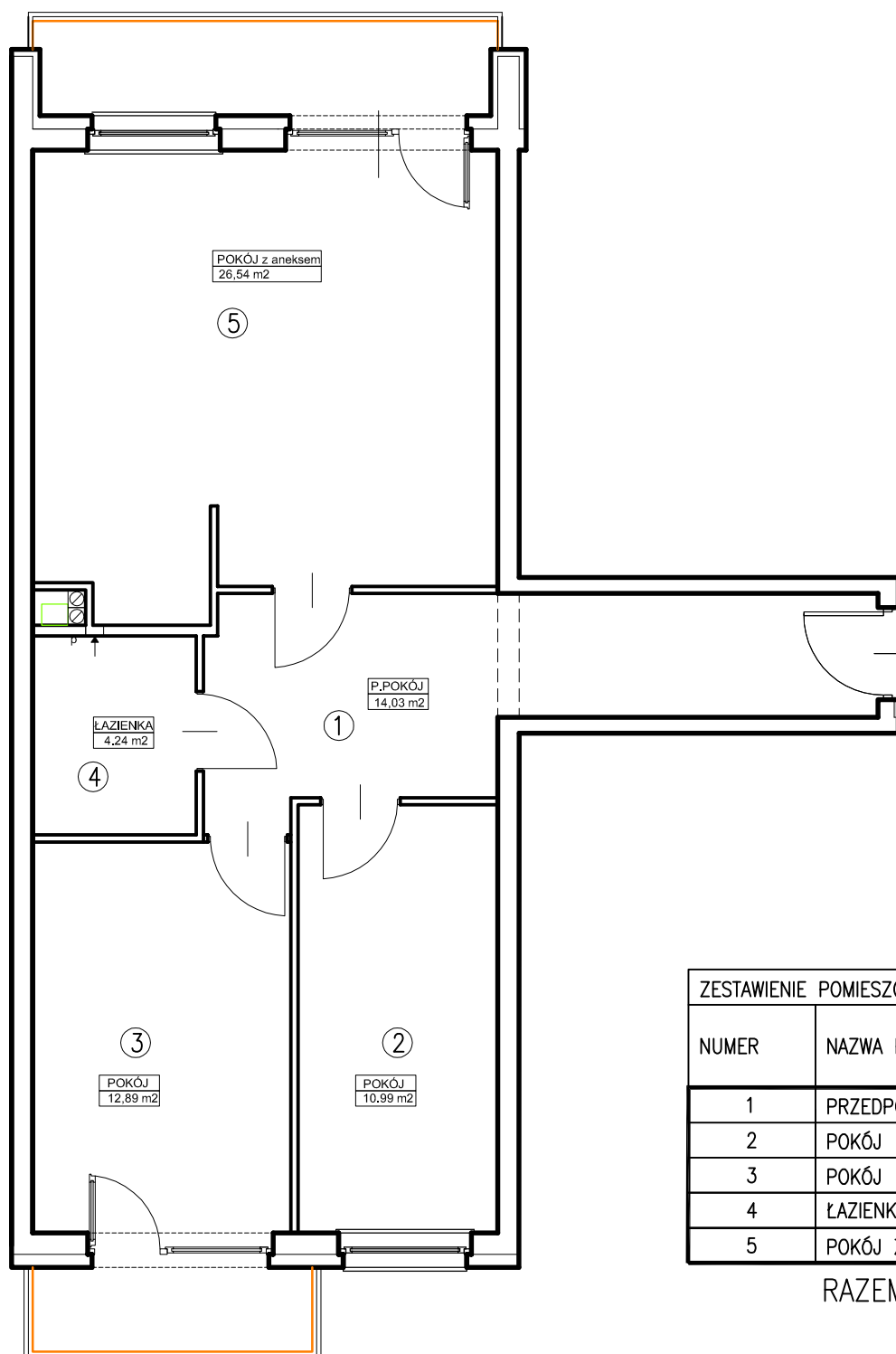
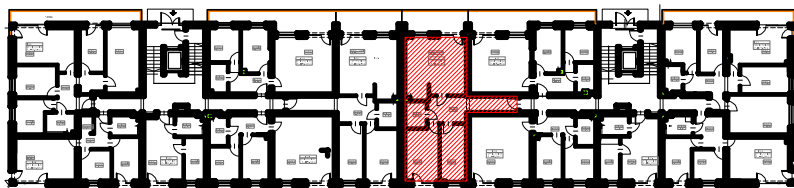
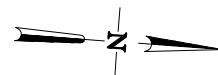
powierzchnie obliczono według polskiej normy
" Właściwości użytkowe w budownictwie" PN-ISO 9836.

LOKAL MIESZKALNY nr 11

ul. Maślicka 166b

54-142 Wrocław

SZKIC LOKALIZACJI:



ZESTAWIENIE POMIESZCZEŃ		
NUMER	NAZWA POMIESZCZENIA	POWIERZCHNIA (m ²)
1	PRZEDPOKÓJ	14,03
2	POKÓJ	10,99
3	POKÓJ	12,89
4	ŁAZIENKA	4,24
5	POKÓJ Z ANEKSEM	26,54

RAZEM

68,69

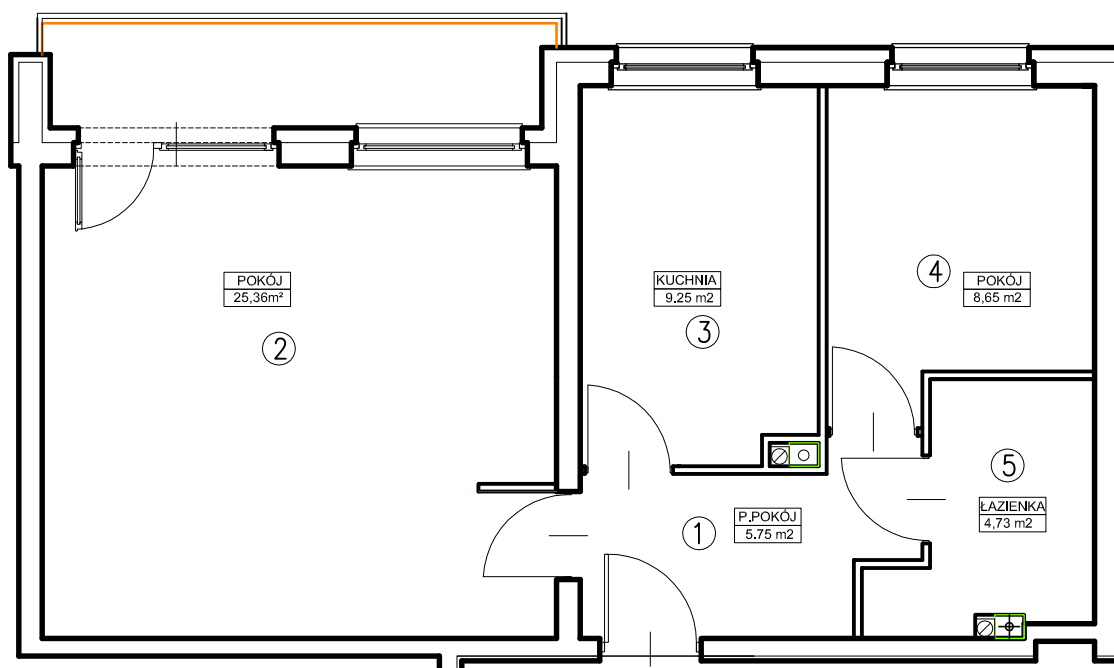
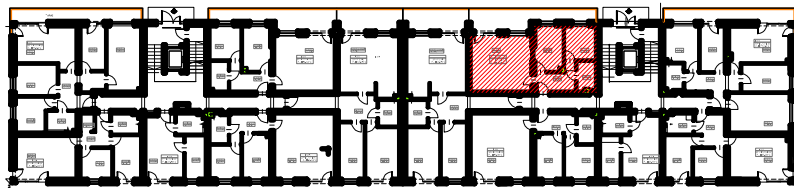
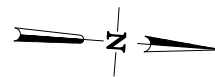
powierzchnie obliczono według polskiej normy
" Właściwości użytkowe w budownictwie" PN-ISO 9836.

LOKAL MIESZKALNY nr 12

ul. Maślicka 166b

54-142 Wrocław

SZKIC LOKALIZACJI:



ZESTAWIENIE POMIESZCZEŃ		
NUMER	NAZWA POMIESZCZENIA	POWIERZCHNIA (m ²)
1	PRZEDPOKÓJ	5,75
2	POKÓJ	25,36
3	KUCHNIA	9,25
4	POKÓJ	8,65
5	ŁAZIENKA	4,73

RAZEM

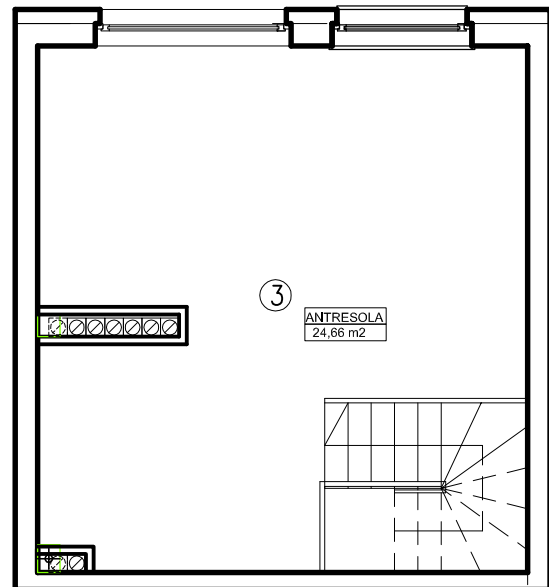
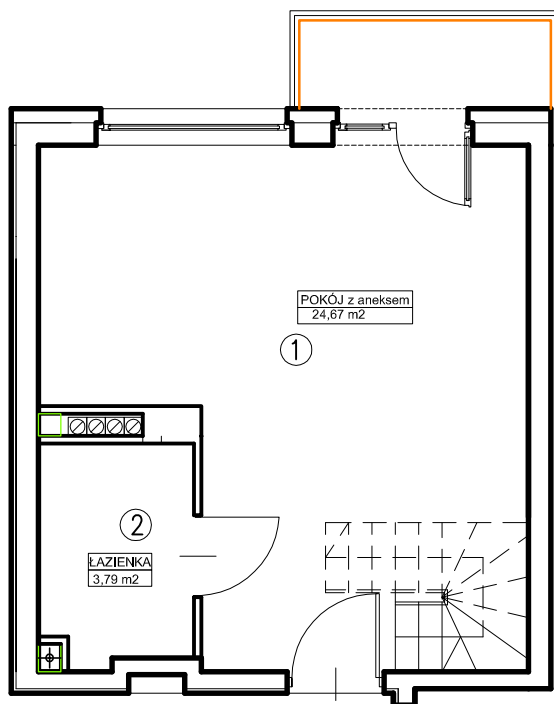
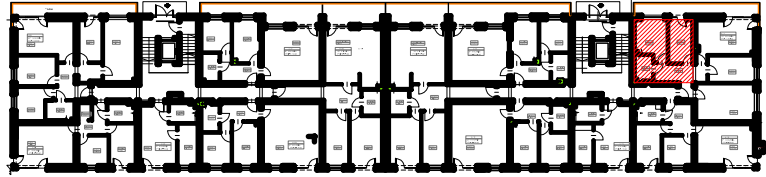
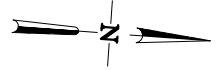
53,74

powierzchnie obliczono według polskiej normy
" Właściwości użytkowe w budownictwie" PN-ISO 9836.

LOKAL MIESZKALNY nr 13

ul. Maślicka 166b
54-142 Wrocław

SZKIC LOKALIZACJI:



ZESTAWIENIE POMIESZCZEŃ		
NUMER	NAZWA POMIESZCZENIA	POWIERZCHNIA (m ²)
1	POKÓJ Z ANEKSEM	24,67
2	ŁAZIENKA	3,79
3	ANTRESOLA	24,66

RAZEM

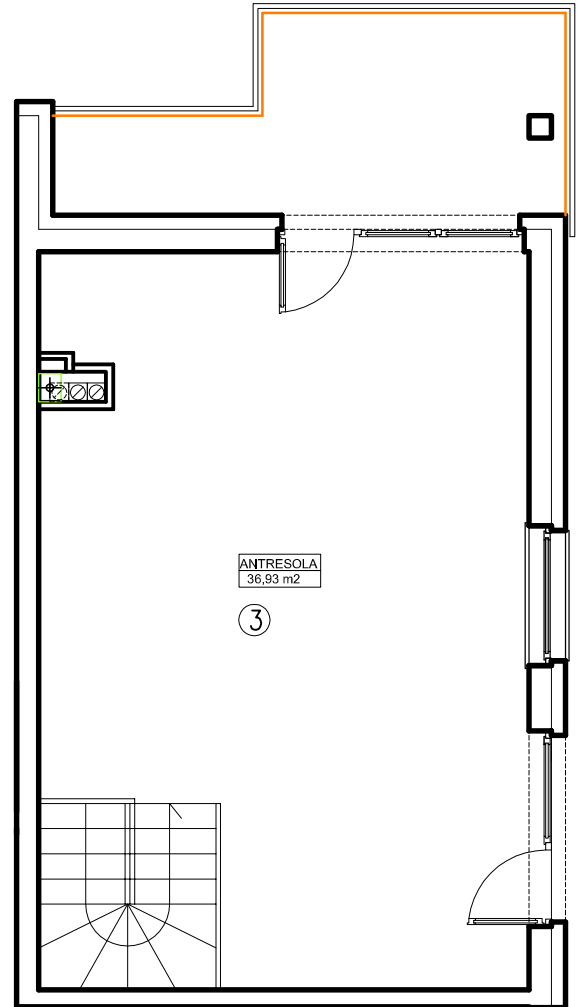
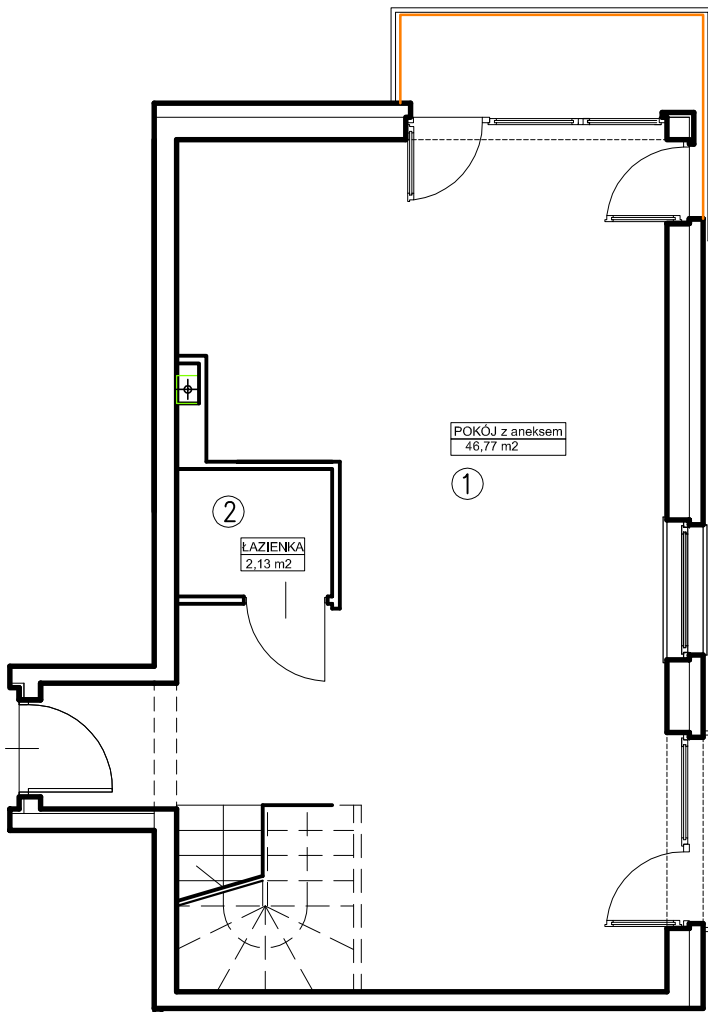
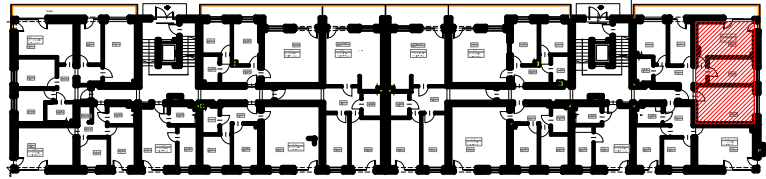
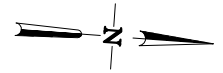
53,12

powierzchnie obliczono według polskiej normy
" Właściwości użytkowe w budownictwie" PN-ISO 9836.

LOKAL MIESZKALNY nr 14

ul. Maślicka 166b
54-142 Wrocław

SZKIC LOKALIZACJI:



ZESTAWIENIE POMIESZCZEŃ		
NUMER	NAZWA POMIESZCZENIA	POWIERZCHNIA (m ²)
1	POKÓJ Z ANEKSEM	46,77
2	ŁAZIENKA	2,13
3	ANTRESOLA	36,93

RAZEM

85,83

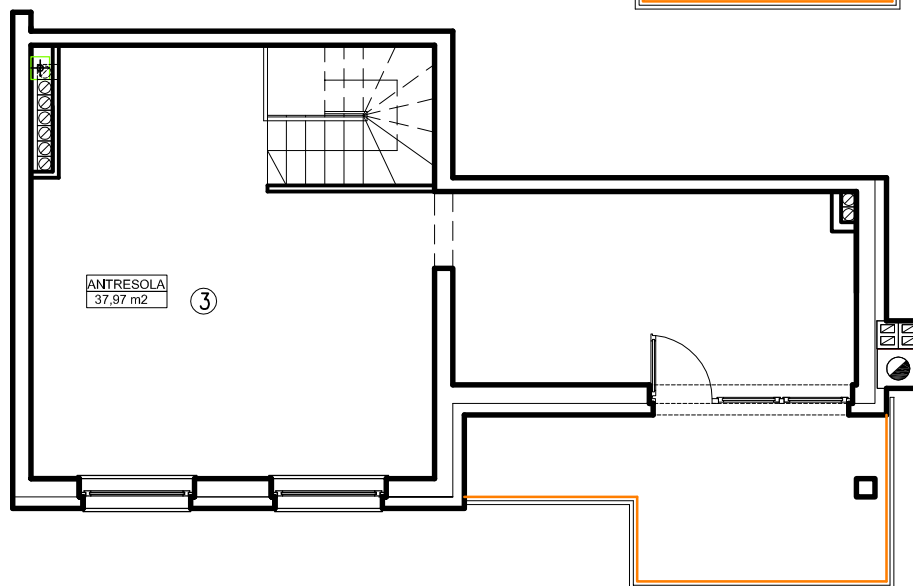
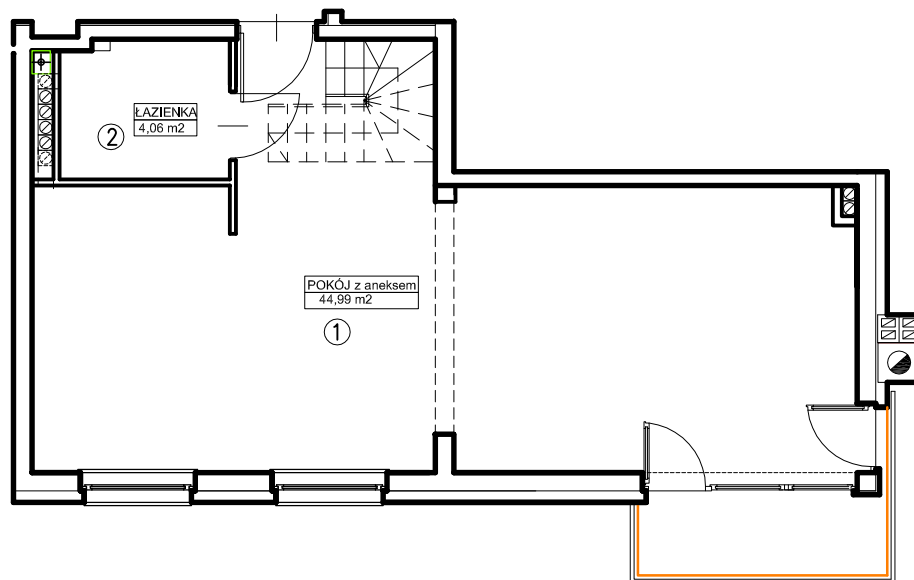
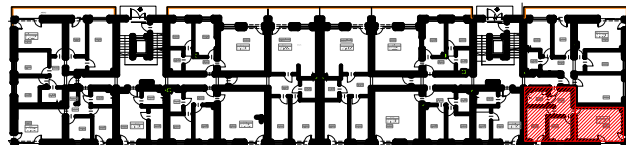
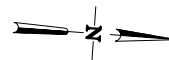
powierzchnie obliczono według polskiej normy
" Właściwości użytkowe w budownictwie" PN-ISO 9836.

LOKAL MIESZKALNY nr 15

ul. Maślicka 166b

54-142 Wrocław

SZKIC LOKALIZACJI:



ZESTAWIENIE POMIESZCZEŃ		
NUMER	NAZWA POMIESZCZENIA	POWIERZCHNIA (m ²)
1	POKÓJ Z ANEKSEM	44,99
2	ŁAZIENKA	4,06
3	ANTRESOLA	37,97

RAZEM

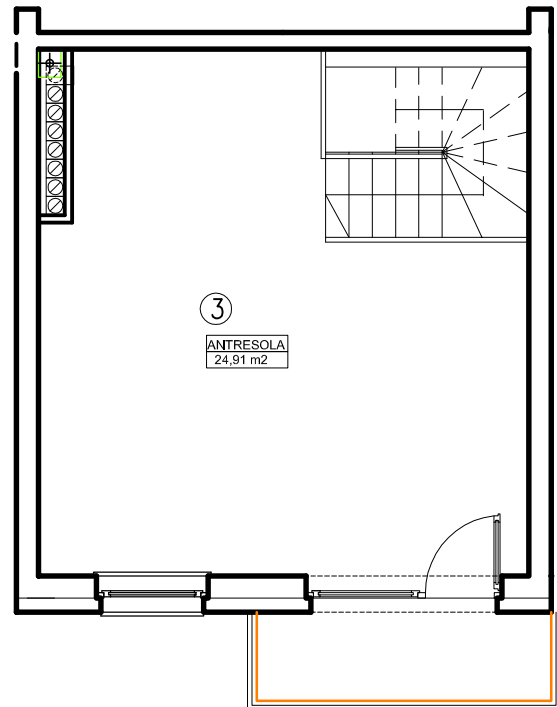
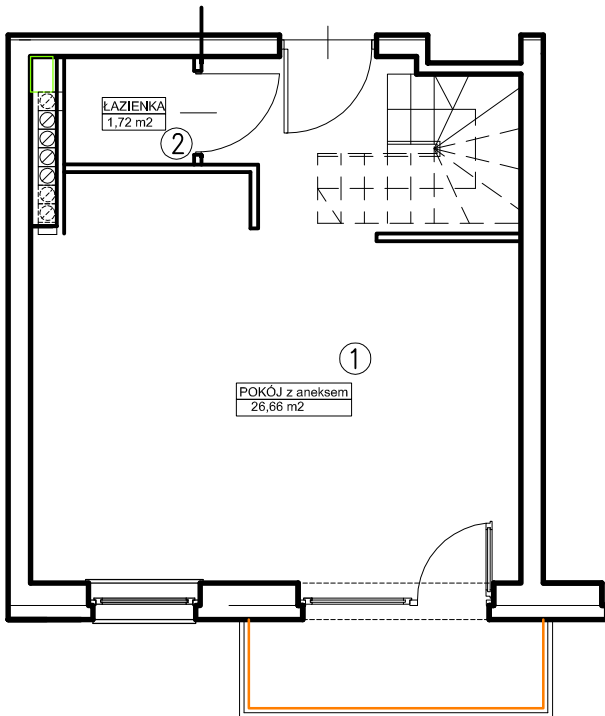
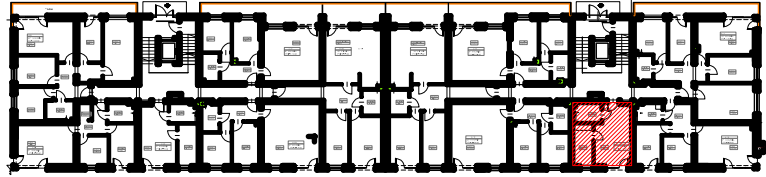
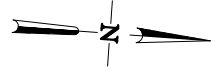
87,02

powierzchnie obliczono według polskiej normy
"Właściwości użytkowe w budownictwie" PN-ISO 9836.

LOKAL MIESZKALNY nr 16

ul. Maślicka 166b
54-142 Wrocław

SZKIC LOKALIZACJI:



ZESTAWIENIE POMIESZCZEŃ		
NUMER	NAZWA POMIESZCZENIA	POWIERZCHNIA (m ²)
1	POKÓJ Z ANEKSEM	26,66
2	ŁAZIENKA	1,72
3	ANTRESOLA	24,91

RAZEM

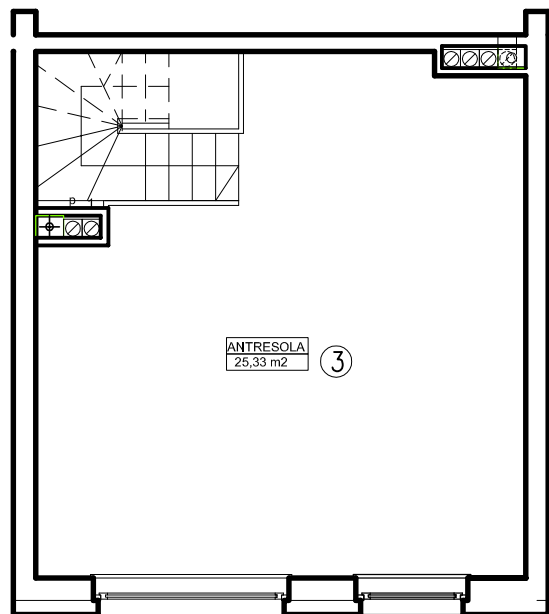
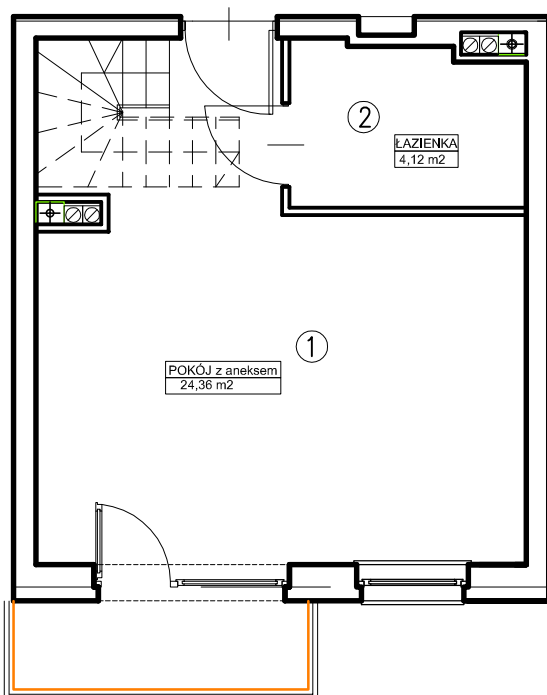
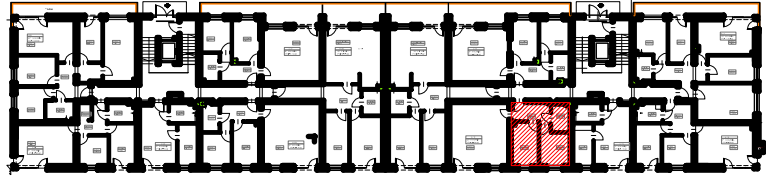
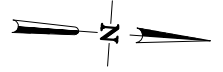
53,29

powierzchnie obliczono według polskiej normy
" Właściwości użytkowe w budownictwie" PN-ISO 9836.

LOKAL MIESZKALNY nr 17

ul. Maślicka 166b
54-142 Wrocław

SZKIC LOKALIZACJI:



ZESTAWIENIE POMIESZCZEŃ		
NUMER	NAZWA POMIESZCZENIA	POWIERZCHNIA (m ²)
1	POKÓJ Z ANEKSEM	24,36
2	ŁAZIENKA	4,12
3	ANTRESOLA	25,33

RAZEM

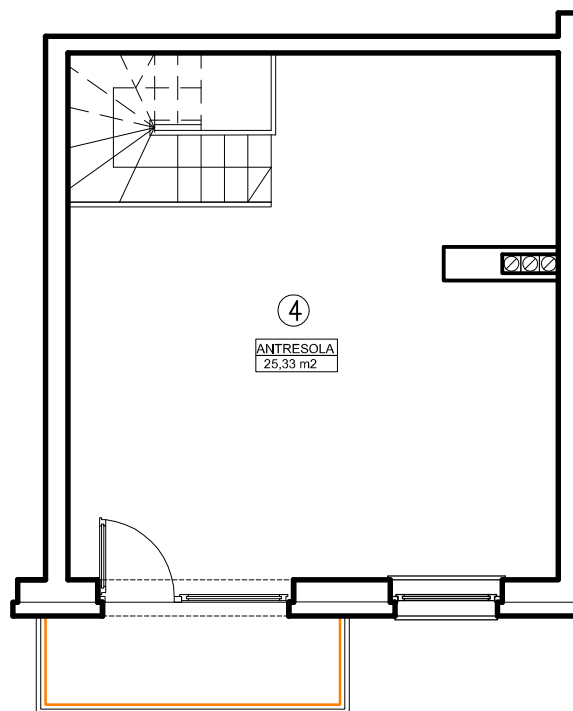
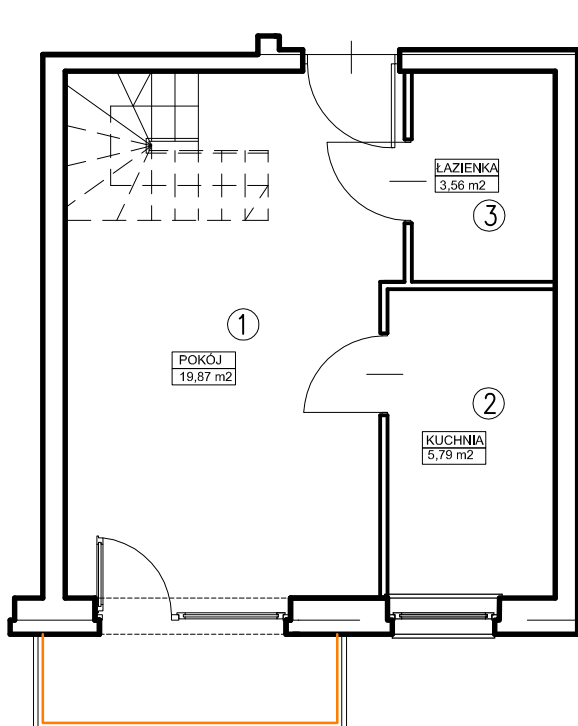
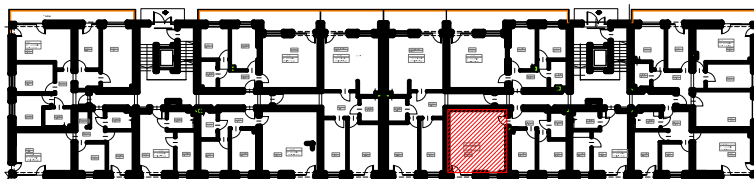
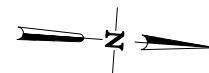
53,81

powierzchnie obliczono według polskiej normy
" Właściwości użytkowe w budownictwie" PN-ISO 9836.

LOKAL MIESZKALNY nr 18

ul. Maślicka 166b
54-142 Wrocław

SZKIC LOKALIZACJI:



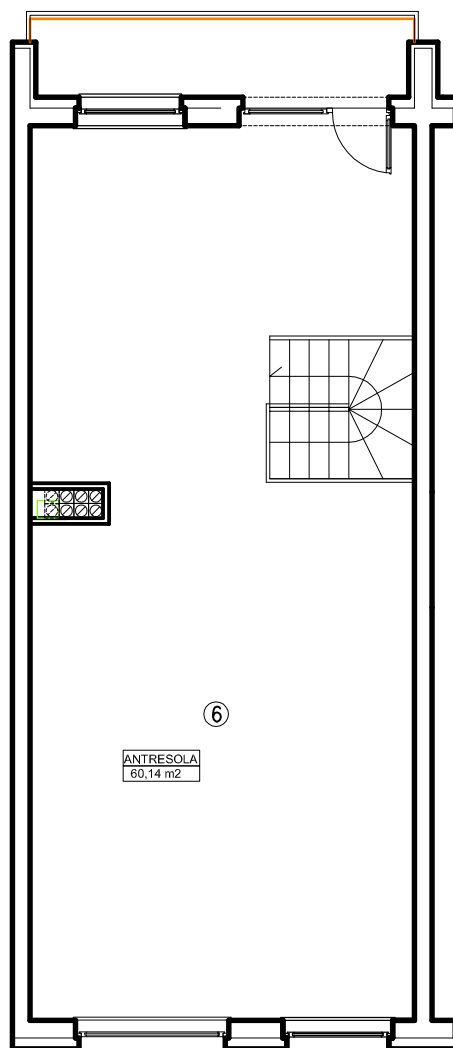
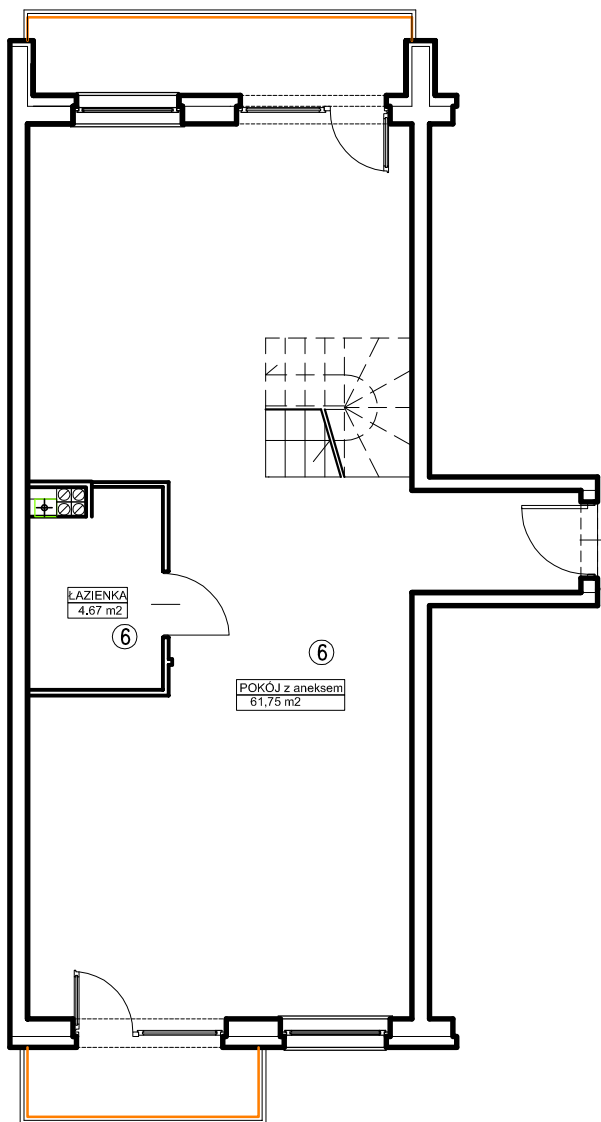
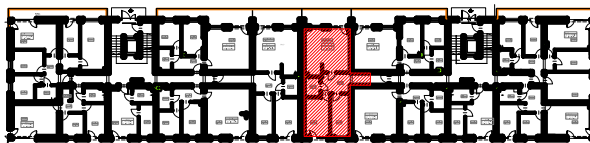
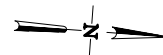
ZESTAWIENIE POMIESZCZEŃ		
NUMER	NAZWA POMIESZCZENIA	POWIERZCHNIA (m ²)
1	POKÓJ	19,87
2	KUCHNIA	5,79
3	ŁAZIENKA	3,56
4	ANTRESOLA	25,33
RAZEM		54,55

powierzchnie obliczono według polskiej normy
" Właściwości użytkowe w budownictwie" PN-ISO 9836.

LOKAL MIESZKALNY nr 19

ul. Maślicka 166b
54-142 Wrocław

SZKIC LOKALIZACJI:



ZESTAWIENIE POMIESZCZEŃ		
NUMER	NAZWA POMIESZCZENIA	POWIERZCHNIA (m ²)
1	POKÓJ Z ANEKSEM	61,75
2	ŁAZIENKA	4,67
3	ANTRESOLA	60,14

RAZEM

126,56

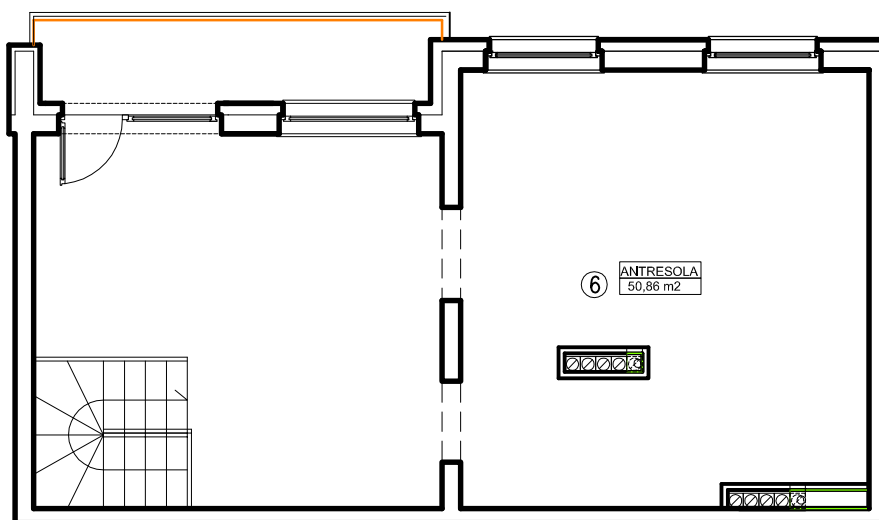
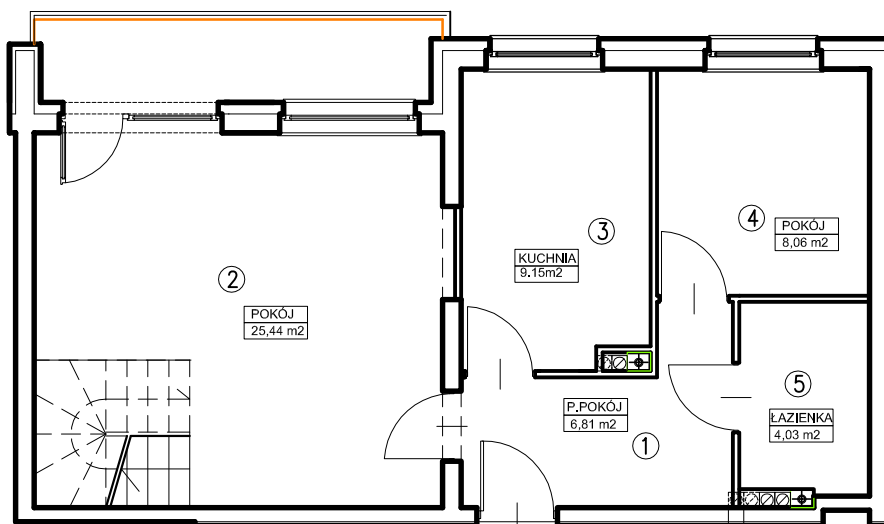
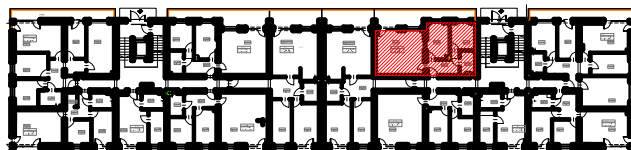
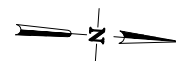
powierzchnie obliczone według polskiej normy
"Właściwości użytkowe w budownictwie" PN-ISO 9836.

LOKAL MIESZKALNY nr 20

ul. Maślicka 166b

54-142 Wrocław

SZKIC LOKALIZACJI:



ZESTAWIENIE POMIESZCZEŃ		
NUMER	NAZWA POMIESZCZENIA	POWIERZCHNIA (m ²)
1	PRZEDPOKÓJ	6,81
2	POKÓJ	25,44
3	KUCHNIA	9,15
4	POKÓJ	8,06
5	ŁAZIENKA	4,03
6	ANTRESOLA	50,86

powierzchnie obliczono według polskiej normy
"Właściwości użytkowe w budownictwie" PN-ISO 9836.

RAZEM

104,35