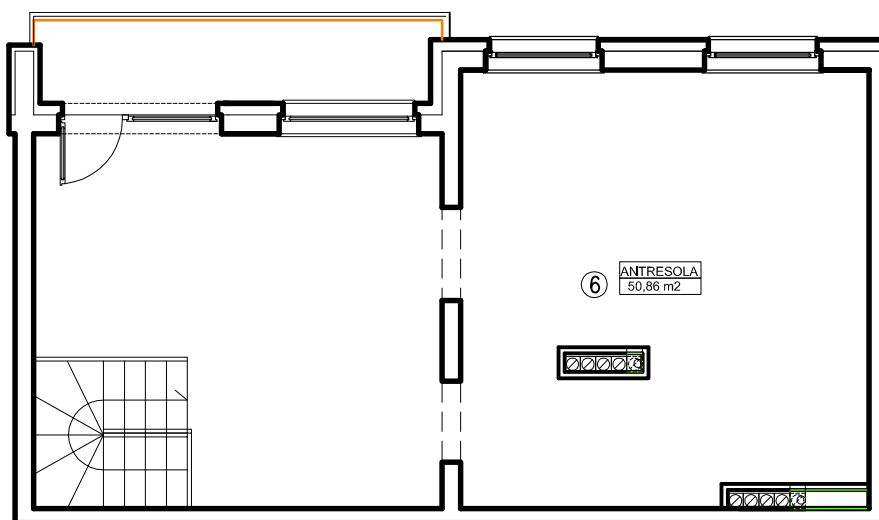
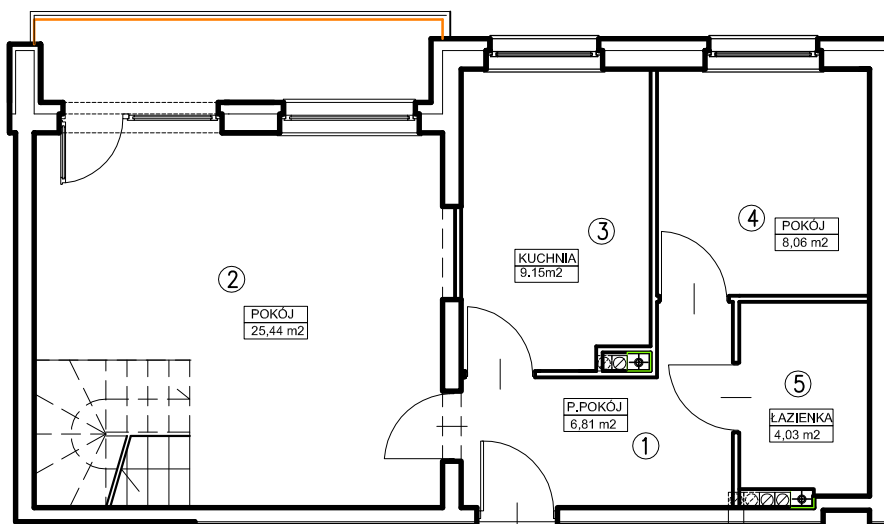
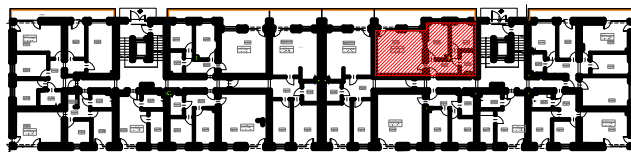
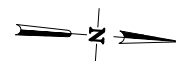


# LOKAL MIESZKALNY nr 20

ul. Maślicka 166b

54-142 Wrocław

SZKIC LOKALIZACJI:



ZESTAWIENIE POMIESZCZEŃ		
NUMER	NAZWA POMIESZCZENIA	POWIERZCHNIA (m <sup>2</sup> )
1	PRZEDPOKÓJ	6,81
2	POKÓJ	25,44
3	KUCHNIA	9,15
4	POKÓJ	8,06
5	ŁAZIENKA	4,03
6	ANTRESOLA	50,86

powierzchnie obliczono według polskiej normy  
"Właściwości użytkowe w budownictwie" PN-ISO 9836.

RAZEM

104,35